

Symantec™ Mobile Management 7.1

Gestion des périphériques évolutive, sécurisée et intégrée

Fiche technique : Gestion et mobilité des terminaux

Présentation

La rapidité avec laquelle les périphériques mobiles se multiplient sur le lieu de travail dépasse tout ce que nous avons pu connaître avec d'autres technologies et les entreprises doivent évoluer rapidement pour prendre en compte cette tendance. Les services informatiques doivent faire face à l'explosion des données mobiles, du coût des applications et gérer la confidentialité des données ainsi que la protection des réseaux. Comme pour les technologies antérieures, cette nouvelle vague technologique doit être activée, sécurisée et gérée pour optimiser l'agilité de l'entreprise et la productivité de son personnel.

Symantec™ Mobile Management aide les entreprises à s'appuyer en toute confiance sur cette nouvelle productivité mobile en facilitant le déploiement évolutif, sécurisé et intégré de smartphones et de tablettes. Mobile Management offre une visibilité et un contrôle complets sur tous les périphériques mobiles populaires, tels qu'iPhone®, iPad®, Android™, Windows® Phone, Symbian® et BlackBerry®.

Nouveautés

Symantec Mobile Management 7.1 ajoute des fonctions avancées de gestion des périphériques mobiles (MDM) et de la sécurité pour les périphériques Apple® iOS.

Fonctionnalités de base

Mobile Management 7.1 recouvre les trois domaines de fonctionnalités de base constituant la clé d'une solution de gestion des environnements mobiles complète, dans un processus aussi simple et efficace pour les responsables informatiques que pour les utilisateurs mobiles :

- 1. Activation** de l'utilisation du périphérique dans l'environnement de l'entreprise. Il convient, pour cela, d'autoriser l'accès à des ressources clés de l'entreprise, comme la messagerie, les calendriers, les applications mobiles centrales, les documents et le contenu multimédia.
- 2. Sécurisation** du périphérique et des données envoyées ou reçues par son intermédiaire. Activation des contrôles d'accès et des mots de passe appropriés, et gestion de la séparation des données personnelles et de l'entreprise.
- 3. Gestion** de tous les périphériques depuis un emplacement central avec accès en temps réel aux fonctions d'inventaire, de configuration et de support technique. Gestion de 20 000 périphériques mobiles ou plus depuis un seul serveur. Repose sur une plate-forme d'entreprise éprouvée et s'intègre en natif avec Altiris Client Management Suite.

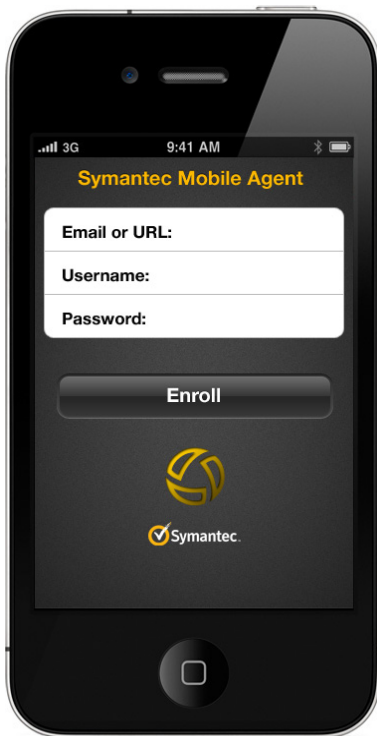
Mobile Management



“ Mobile Management facilite l'adoption sans compromis et sans contraintes des périphériques mobiles dans l'entreprise. ”

Activation

- **Enterprise Activation** est un processus d'activation en libre-service convivial, qui permet aux utilisateurs de connecter leurs périphériques mobiles au réseau de l'entreprise de façon sécurisée avec des droits d'accès spécifiques. Plutôt que de bloquer les périphériques et d'encourager les utilisations abusives du système d'information, les administrateurs peuvent exploiter ce processus transparent pour authentifier les périphériques des utilisateurs et les autoriser à accéder aux services réseau et de messagerie électronique. Les utilisateurs peuvent être dirigés, à partir de serveurs publics ou privés, pour télécharger l'agent de périphérique. De leur côté, les administrateurs peuvent appliquer des contrats de licence utilisateur final personnalisés dans le cadre du processus d'inscription.



Agent Mobile Management

- **Enterprise AppStore** est un référentiel d'applications spécifique à l'entreprise, qui permet de distribuer des applications développées en interne ou de fournir des recommandations sur les applications autorisées de l'AppStore public. Avec des fonctionnalités de distribution par groupe et à distance (OTA - Over The Air), Mobile Management aide les entreprises à gérer efficacement leurs applications.
- **La bibliothèque de contenu mobile** est un conteneur d'entreprise qui permet de distribuer en toute sécurité des documents, des fichiers multimédia et du contenu Web sur les périphériques des utilisateurs finaux. Des contenus tels que fiches techniques, tarifs, vidéos de formation et



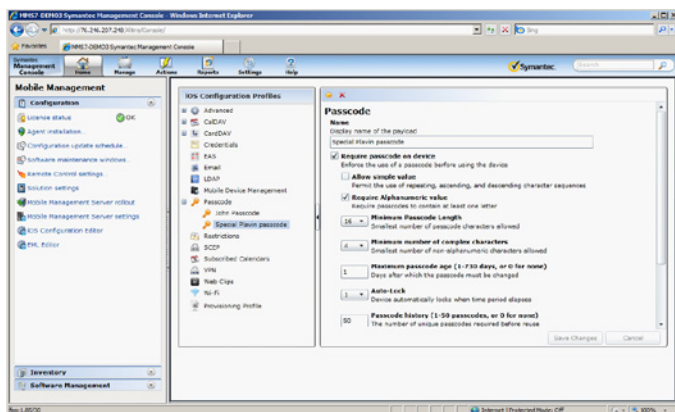
Enterprise AppStore et bibliothèque de contenu mobile

podcasts peuvent être transférés sur les périphériques. Grâce aux mises à jour du contenu en temps réel, les responsables informatiques savent que les utilisateurs disposent à tout moment des informations les plus récentes. Par ailleurs, les utilisateurs accèdent facilement et en toute sécurité aux documents les plus importants par le biais de l'affichage hiérarchique du contenu.

- **La gestion de la configuration** permet d'automatiser la configuration de la messagerie, du VPN, du Wi-Fi et d'autres paramètres des périphériques. Cela permet d'éliminer les erreurs des utilisateurs et de réaliser des déploiements mobiles à grande échelle sans accompagnement technique. Ce processus assure la normalisation des paramètres de configuration et de connexion de l'ensemble des périphériques tout en réduisant les coûts associés aux déploiements mobiles et optimise l'efficacité de l'infrastructure informatique de l'entreprise.

Sécurisation

- **Les paramètres de sécurité avancés** permettent aux entreprises de protéger les périphériques mobiles quel qu'en soit le propriétaire. Les administrateurs peuvent configurer, déployer et mettre à jour des paramètres de sécurité comme les mots de passe, le verrouillage et le nettoyage à distance, des restrictions relatives aux applications, aux ressources et au contenu, le tout en temps réel et à distance, sans aucune intervention de l'utilisateur. Les paramètres des politiques peuvent cibler un utilisateur/périphérique particulier, des groupes de



Paramètres de sécurité avancés

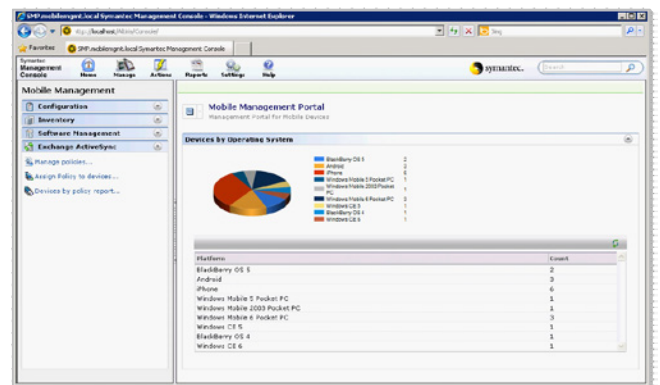
systèmes de répertoires ou des groupes personnalisés définis sur la console. Tous les paramètres sont appliqués aux périphériques en permanence.

- **Le nettoyage de sécurité sélectif** permet de suspendre un périphérique personnel au niveau de l'entreprise. Sans modifier les données personnelles de l'utilisateur, il nettoie en toute sécurité les données d'entreprise (messages électroniques, contacts, calendrier et bibliothèque de contenu mobile). Les entreprises peuvent ainsi appliquer les politiques de sécurité pertinentes aux données à caractère professionnel, tout en préservant les données personnelles.
- **Les fonctionnalités de mise en conformité** permettent aux entreprises d'autoriser uniquement les périphériques répondant à leurs exigences internes et aux critères de sécurité en matière de chiffrement, de déblocage et de mise à jour des politiques. Avec cette vérification régulière, les administrateurs répondent aux exigences d'audit et définissent des contrôles granulaires du matériel, des logiciels, des politiques et des utilisateurs des périphériques.
- **La distribution de certificats** permet l'intégration avec les autorités de certification et étend de façon transparente les puissantes fonctions d'authentification aux périphériques mobiles. Le fait d'activer l'authentification par certificat évite que des périphériques non autorisés se connectent aux ressources de l'entreprise, et assure un accès sécurisé à la messagerie, au VPN et au Wi-Fi.

Gestion

- **L'extrême évolutivité** repose sur une plate-forme d'entreprise éprouvée, qui peut être déployée à l'échelle mondiale pour plusieurs milliers de clients. Chaque serveur Mobile Management prend en charge plus de 20 000 périphériques mobiles, aspect important pour anticiper les taux d'adoption de mobiles, qui s'annoncent plusieurs fois supérieurs à ceux des PC.

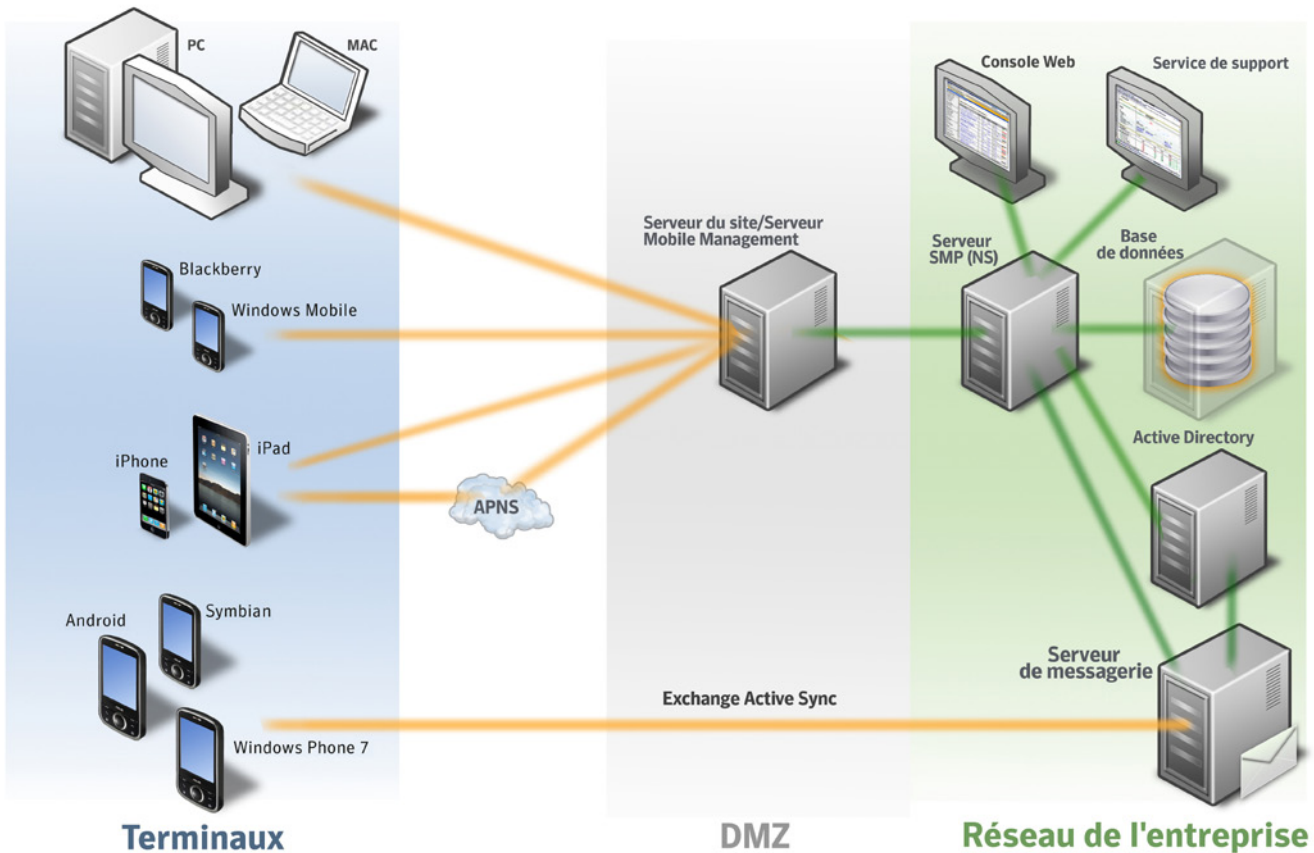
- **Les fonctionnalités de reporting sur les ressources et de support technique** fournissent quasi-instantanément les données relatives aux périphériques, utilisateurs et applications et proposent un support technique mobile efficace. Une puissante infrastructure de reporting avec des rapports prédéfinis et personnalisables donne des informations détaillées sur les applications, profils de configuration et certificats installés. En outre, les alertes/notifications personnalisées et les vues hiérarchiques des événements mettent en évidence les questions importantes et contribuent à faciliter la résolution des problèmes.



Infrastructure de reporting étendue

- **La gestion unifiée des terminaux** bénéficie d'une intégration native avec la plate-forme de gestion Altiris de Symantec, ce qui permet d'administrer tous les périphériques de l'entreprise (smartphones, tablettes, ordinateurs portables, ordinateurs de bureau et serveurs) à partir d'une console unique. L'intégration avec les éléments de l'infrastructure d'entreprise (Active Directory, pare-feu et autorités de certification notamment) permet des déploiements efficaces avec un minimum de modifications.
- **L'indépendance par rapport aux serveurs de messagerie** de Mobile Management offre la possibilité de mettre en place la gestion des périphériques mobiles (MDM) dans un éventail d'environnements d'entreprise prenant en charge tous les serveurs de messagerie connus, en particulier Microsoft® Exchange 2003/2007/2010, Lotus Notes® et Gmail™.
- **Enterprise Automation**, disponible via l'intégration avec Symantec™ Workflow, permet d'automatiser des processus tels que l'enregistrement des périphériques, la gestion des utilisateurs et le support technique. Qui plus est, cette fonctionnalité simplifie l'intégration avec d'autres systèmes et processus d'entreprise ouverts.

Architecture Mobile Management



Prise en charge de plates-formes multiples

Mobile Management 7.1 ajoute des fonctionnalités de sécurité et d'administration étendues pour les périphériques iOS tout en assurant la continuité du support préexistant pour les périphériques Android, Windows Phone 7, webOS™, Windows Mobile, Symbian et BlackBerry.

Mobilité complète dans l'entreprise avec Symantec

Outre Mobile Management, Symantec propose d'autres fonctions de sécurité d'entreprise de référence, dédiées aux périphériques mobiles.

- Authentification renforcée pour les mobiles

Symantec™ Managed PKI est le service d'authentification et de gestion des certificats PKI leader du marché. Il s'exécute dans l'infrastructure éprouvée, gérée au niveau mondial et ultra-fiable de Symantec.

Symantec™ VIP Access for Mobile transforme un téléphone portable en périphérique de sécurité avec authentification à deux facteurs à l'aide d'un agent natif ou d'un SDK intégrable. Il aide les entreprises à atténuer les risques et à gérer la conformité avec une plate-forme d'authentification à deux facteurs fiable et évolutive.

- Protection des informations sur les périphériques mobiles

Symantec™ PGP™ View pour iOS permet aux utilisateurs de l'entreprise de déchiffrer et d'afficher les messages électroniques sécurisés sur les périphériques iOS.

PGP™ Support Package pour BlackBerry® de Symantec™ permet aux entreprises d'étendre la sécurité de la messagerie PGP aux utilisateurs de périphériques BlackBerry.

PGP™ Mobile de Symantec™ permet de chiffrer les messages électroniques et les fichiers sur les smartphones équipés de Windows Mobile.

Symantec™ Endpoint Protection Mobile Edition assure la protection complète des smartphones Windows Mobile et Symbian grâce à une technologie antivirus de référence, un pare-feu de pointe et des fonctions antispam SMS.

Pourquoi choisir Symantec ?

Gestion évolutive des périphériques de l'entreprise : basé sur la plate-forme de gestion des terminaux de référence de Symantec, Mobile Management est le premier produit à procurer le double avantage de l'évolutivité et de la maturité au marché du MDM.

Les entreprises peuvent exploiter cette plate-forme de référence pour s'adapter et prendre en compte les multiples cas d'utilisation en entreprise, depuis les périphériques personnels (modèle BYOD, "Bring Your Own Device") jusqu'aux périphériques appartenant à la société (modèle "Corporate owned and regulated"), afin de bénéficier d'une productivité accrue, d'une optimisation de leur activité et d'un avantage concurrentiel.

Sécurité globale : Symantec contribue à protéger les données, applications et réseaux mobiles avec les informations et l'infrastructure les plus fiables, et à identifier les technologies de protection. L'important portefeuille de solutions de sécurité d'entreprise de Symantec, de l'authentification au chiffrement en passant par la prévention des fuites de données, offre la protection complète nécessaire aux nouveaux environnements mobiles. Avec une stratégie globale de protection des environnements mobiles, Symantec élimine la complexité inhérente à l'administration de produits multi-points, augmente l'efficacité opérationnelle et permet d'assurer la conformité de tous les périphériques.

Gestion intégrée : Symantec optimise l'exécution des stratégies informatiques de l'entreprise grâce à la solution de gestion du cycle de vie la plus complète du marché pour smartphones, tablettes, ordinateurs portables, ordinateurs de bureau et serveurs. Les solutions Symantec proposent une infrastructure commune pour standardiser la gestion des plates-formes, stratégies et applications hétérogènes. Avec ses fonctionnalités complètes d'activation, de sécurité et de gestion, Mobile Management facilite l'adoption sans compromis et sans contraintes des périphériques mobiles dans l'entreprise.

Configuration requise

Mobile Management nécessite la plate-forme de gestion Symantec Management Platform qui inclut les composants suivants : console d'administration Symantec, base de données, serveur de notifications et composants Mobile Management.

Plate-forme de gestion

- Microsoft Windows® Server 2003/2008 Enterprise Edition
- Microsoft® SQL Server® 2005/2008

Périphériques pris en charge

- Apple : iOS 4.1 et versions supérieures (iPhone 3G, 3GS, 4 et plus, iPad 1 et 2)
- Google : Android 2.2 et versions supérieures

- Microsoft : Windows Phone 7, Windows Mobile 6.1 et 6.5
- RIM : Blackberry OS 4.3 et versions supérieures
- HP : WebOS 1.4.5 et versions supérieures
- Nokia : Symbian v5.0.50

Informations supplémentaires

Visitez notre site Web

<http://go.symantec.com/mobile>

Pour contacter un spécialiste produit

Pour connaître les coordonnées des bureaux dans un pays spécifique, consultez notre site Web.

A propos de Symantec

Symantec est un leader mondial des solutions de sécurité, de stockage et de gestion des systèmes destinées à aider les particuliers et les entreprises à sécuriser et gérer leur environnement informatique. Nos logiciels et services permettent d'assurer une protection plus complète et plus efficace contre davantage de risques à différents points et d'instaurer ainsi la confiance, quel que soit l'endroit où les informations sont utilisées ou stockées. La société Symantec, dont le siège social est basé à Mountain View en Californie, est présente dans 40 pays. Des informations supplémentaires sont disponibles à l'adresse www.symantec.fr.

Symantec (France) S.A.S.

Tour Egée, 17 avenue de l'Arche, La Défense 6
92671 Courbevoie Cedex France

Tél. : +33 (0)1 41 38 57 00

Fax : +33 (0)1 41 38 57 92

www.symantec.com/fr