

Altiris™ Server Management Suite 7.1 de Symantec

Contrôle standardisé pour les environnements serveurs distribués et hétérogènes

Présentation

La complexité qui existe autour de la gestion des datacenters d'aujourd'hui est accrue par la cohabitation des serveurs physiques classiques avec un nombre croissant de machines virtuelles et par l'émergence des services de type "cloud". Parallèlement à l'augmentation de la complexité, la vitesse à laquelle les administrateurs de serveurs sont chargés de déployer et de mettre à jour des systèmes est passée de quelques semaines, à quelques jours, voire quelques heures. Les réductions de coûts, la limitation des ressources et le nombre croissant d'outils de gestion nécessaires pour prendre en charge l'environnement rendent encore plus difficile l'équilibrage de ces deux besoins.

La seule façon d'obtenir des niveaux de service et de sécurité prévisibles est de disposer d'une infrastructure de gestion puissante qui vous permette de prendre en charge une multitude de serveurs et de tâches à partir d'une console intégrée unique, où que vous vous trouviez.

Un niveau de prévisibilité sans précédent

Altiris™ Server Management Suite de Symantec propose aux administrateurs informatiques une solution exhaustive de gestion des serveurs physiques et virtuels sur une large gamme de plates-formes, notamment Windows, Linux, UNIX et les plates-formes virtuelles. Ses fonctions permettent de dimensionner, de contrôler, d'automatiser et de surveiller les serveurs à partir d'une console centrale.

Un ensemble complet de fonctionnalités de gestion du cycle de vie, reposant sur une infrastructure intégrée, permet aux entreprises de mieux contrôler leurs serveurs, de diminuer les interruptions de service et d'augmenter le temps d'activité. Altiris Server Management Suite permet aux entreprises de :

- gérer le changement en toute confiance, en mettant en place des opérations quotidiennes prévisibles et reproductibles ;
- prendre des décisions plus intelligentes et plus rapides grâce à des conclusions en temps réel reposant sur les données ;
- rester novatrices en adoptant des nouvelles technologies et en mettant en œuvre des processus automatiques sans ajouter d'outils, de personnes ou de méthodologies.

Avantages et économies

Une étude confiée au cabinet Forrester® Consulting sur les avantages du déploiement de la technologie Altiris montre que les clients ont réalisé des profits et des économies de l'ordre de 7,3 millions de dollars sur une période de trois ans dans un certain nombre de domaines clés¹.

Les clients ont également fait part des avantages suivants en matière de gestion des serveurs : possibilité de gérer des serveurs physiques et virtuels à partir d'une même solution, gestion plus efficace du changement et rapidité des prises de décisions à partir de l'état du serveur.

Gérer les changements en toute confiance

Le changement est une constante dans la gestion des infrastructures serveurs. Même s'il constitue une nécessité, il contribue pour beaucoup aux temps d'arrêt imprévus. Qu'il s'agisse de dimensionner rapidement un serveur ou de déployer un correctif essentiel, les administrateurs informatiques ont besoin de solutions permettant de gérer des standards reproductibles dans le plus bref laps de temps possible et sans perturber les activités quotidiennes.

¹. The Total Economic Impact of Altiris™ IT Management Suite 7 from Symantec Multicompany Analysis, Forrester Consulting, janvier 2011

Réduction du dimensionnement des serveurs de quelques semaines à quelques heures

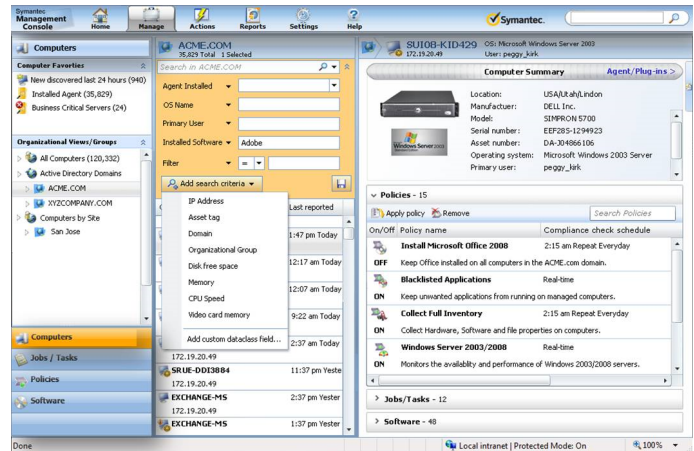
La méthode la plus rapide pour éliminer les temps d'arrêt imprévus

consiste à mettre en œuvre un processus de dimensionnement standardisé. Les fonctions de déploiement d'Altiris Server Management Suite garantissent des configurations cohérentes sur un grand nombre de serveurs dans l'entreprise.

- Automatisation des déploiements de nouveaux serveurs et des cycles de renouvellement des technologies avec des fonctions de création d'image et de scripts à distance, ou encore une combinaison des deux pour les opérations complètes de dimensionnement ou de recréation d'image.
- Configuration du BIOS, des systèmes RAID, des paramètres utilisateur/réseau, des lecteurs, des services, des emplacements et autres opérations au cours du processus de dimensionnement.
- Exploitation d'exemples de tâches prêts à l'emploi, avec notamment des tâches spécifiques aux grands constructeurs, tels que HP®, Dell™, IBM®, Sun/Oracle® et Fujitsu®.

"Aujourd'hui, l'administration des serveurs nous demande 50 % de temps en moins et les temps d'arrêt prévus des serveurs ont été réduits de 67 %."

Wang WeiLiang
Ingénieur informatique
Jiangsu Mobile



Console Web simple d'utilisation d'Altiris Server Management Suite

Diminution de la duplication des outils grâce à la gestion intégrée des machines virtuelles

Les infrastructures virtuelles permettent aux entreprises de fournir rapidement des services et d'optimiser l'utilisation des matériels serveurs. Ceci a pour conséquence d'obliger les services informatiques à gérer de nombreux outils de gestion pour prendre en charge efficacement des technologies physiques et virtuelles souvent différentes. Altiris Server Management Suite procure une structure de gestion cohérente sur l'ensemble de VMware® et de Microsoft® Hyper-V™, dans le but d'alléger ces charges d'administration.

- Affichage d'une cartographie d'ensemble de l'infrastructure de virtualisation.
- Compréhension des relations entre les hôtes et les machines virtuelles, avec analyse détaillée de leurs propriétés.
- Exécution de tâches telles que la création de machines virtuelles, la modification de paramètres et le changement d'état d'alimentation.

Conformité simplifiée par une gestion rationalisée des logiciels

Les entreprises gèrent généralement de nombreuses applications serveurs qui requièrent d'autres applications

Fiche technique : Gestion des terminaux Altiris™ Server Management Suite 7.1 de Symantec

dépendantes, des mises à jour périodiques et un suivi en vue de la préparation aux audits logiciels. Pour de nombreux administrateurs, cela implique une parfaite compréhension de milliers d'éléments changeants afin de garantir la compatibilité et la conformité. Les fonctions de gestion des logiciels d'Altiris Server Management Suite améliorent l'efficacité des entreprises dans la mise à disposition des logiciels, la gestion des licences et la conformité avec les politiques de gestion des logiciels.

- Suivi de tous les aspects du logiciel à partir d'un seul emplacement, y compris l'inventaire, les installations et les dépendances.
- Correction à distance en cas de suppression ou de mauvaise installation du logiciel.

Gestion efficace des correctifs pour faire face aux menaces actuelles

L'installation de correctifs sur les serveurs nécessite une augmentation des cycles de mise en œuvre en raison des tests préalables exigés pour réduire les perturbations potentielles de service. Les services d'exploitation et de sécurité informatiques se trouvent face au dilemme de laisser leurs serveurs exposés ou d'installer des correctifs potentiellement perturbateurs. Altiris Server Management Suite améliore la sécurité globale au moyen d'une solide gestion automatique des correctifs destinés à différents systèmes d'exploitation serveurs.

- Prise en charge de toutes les mises à jour Microsoft et Linux.
- Déploiements progressifs afin de réduire le risque de conséquences indirectes de l'automatisation immédiate des processus.

Réduction des perturbations de service grâce à une surveillance intégrée

Chaque minute de temps d'arrêt d'un serveur a un impact sur votre activité. Pour maintenir la disponibilité des systèmes, il est d'une importance capitale de pouvoir identifier un problème et de résoudre ses causes initiales.

Altiris Server Management Suite offre une surveillance légère de l'état de santé des serveurs et des tâches de correction intégrées, afin de rationaliser le dépannage des serveurs.

- Console d'événements centralisée permettant d'identifier l'état de santé de l'infrastructure par la collecte et le signalement de données détaillées provenant des serveurs et des applications.
- Collecte de données de performances historiques et en temps réel complètes en vue d'analyser les tendances et d'isoler les problèmes récurrents.
- Repérage des problèmes, définition de la cause et exécution de mesures de résolution automatiques.

Administration centralisée en vue d'augmenter le contrôle

L'organisation des opérations de chaque serveur est unique ; les rôles peuvent être segmentés par plate-forme ou par fonctions d'administration spécifiques. Il est nécessaire d'avoir la possibilité de segmenter les responsabilités et de regrouper les changements pour assurer l'efficacité de la sécurité et des opérations. Altiris Server Management Suite combine une vue globale des systèmes informatiques avec la possibilité de modéliser les responsabilités de l'entreprise.

- Certitude que seules les personnes appropriées sont autorisées à accéder aux ressources serveurs correspondantes grâce à une sécurité basée sur les rôles et les périmètres d'action et stockage sécurisé des identifiants communs requis pour l'administration des serveurs.
- Visualisation rapide des événements de modification existants afin de réduire la fréquence des perturbations de service par l'affichage du calendrier d'entreprise et des fenêtres de maintenance.

Prendre des décisions plus rapides et plus pertinentes

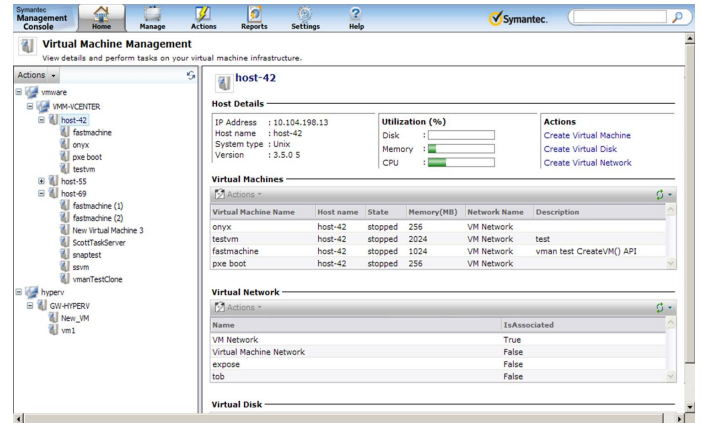
Qu'il s'agisse d'une modification périodique, d'un audit logiciel imprévu ou d'un changement de technologie de

grande ampleur, il faut toujours prendre en compte un certain nombre de facteurs, des plus simples aux plus complexes. Pour optimiser les résultats, il est indispensable de gérer plus efficacement les informations et la prise de décision à toutes les étapes du processus. Lorsqu'elles sont fondées sur des informations appropriées, les décisions sont prises en toute confiance et très rapidement.

Savoir de quelles ressources vous disposez et où elles se trouvent

Dans le cadre de leurs initiatives de gestion des ressources, de nombreuses entreprises commencent par effectuer un inventaire manuel et créer une feuille de calcul reprenant l'inventaire des matériels et des logiciels. Le problème est que les informations sont automatiquement obsolètes, que leur gestion nécessite une importante charge de travail humaine et que des serveurs cachés dans le réseau risquent d'être oubliés. Altiris Server Management Suite vous aide à démarrer du bon pied grâce à des outils de découverte et d'inventaire qui vous permettent de connaître en temps réel le contenu de votre environnement.

- Centralisation de l'inventaire des solutions Windows, Linux, UNIX, VMware et Hyper-V, et stockage dans une base de données de gestion unique.
- Accès aux informations de configuration logicielle et matérielle qui aident à la planification des mises à niveau technologiques et des audits de licences logicielles.
- Utilisation de l'inventaire personnalisé afin d'accroître les données existantes pour les applications développées en interne ou les environnements personnalisés.



Un portail des machines virtuelles présente la cartographie et l'inventaire de l'infrastructure de virtualisation

Optimiser vos ressources matérielles et logicielles

Plus de 25 % du budget informatique est consacré à la gestion des licences logicielles et à l'achat de matériel neuf. Grâce au suivi, à l'analyse et à l'optimisation des ressources existantes, les entreprises peuvent réduire considérablement les coûts de l'informatique en prolongeant les cycles de renouvellement du matériel existant, en réaffectant des logiciels sous-utilisés et en renégociant les contrats. Altiris Server Management Suite s'intègre avec Altiris™ Asset Management Suite de Symantec pour fournir une représentation unique des ressources et des contrats existants.

- Vérification de la conformité des logiciels à l'aide d'une vue comparative unique des installations logicielles et des droits de licence, grâce à l'intégration de Altiris Asset Management Suite.
- Exploitation de rapports prédéfinis pour l'évaluation des mises à jour technologiques, comme l'applicabilité matérielle pour les migrations de machines physiques à virtuelles.

Mesurer et améliorer les performances informatiques

La plupart des décisions s'appuient sur des rapports formatés qui permettent de répondre à des questions prédéterminées sans interaction ni analyse. Lorsque de nouvelles questions se posent ou que des informations supplémentaires sont requises, les entreprises ont souvent besoin d'une expertise technique pour extraire et analyser les informations. Altiris™ Server Management Suite contient des rapports d'analyse avancée qui permettent aux entreprises d'explorer facilement les données et de répondre aux questions.

- Création de rapports professionnels à l'aide de tableaux croisés dynamiques sans connaissance approfondie des bases de données ou d'outils de reporting tiers.
- Mesure des principaux facteurs de succès et identification rapide des tendances d'évolution de ces mesures dans le temps.
- Affichage de rapports qui offrent une vue représentative de toutes les ressources informatiques et permettent d'agréger les données issues de différentes bases de données.

Miser sur l'innovation

De plus en plus, les entreprises attendent un accès en temps réel à de nouveaux services, quelle que soit la complexité nécessaire à la fourniture du service. Les processus manuels lourds empêchent souvent les services informatiques de leur apporter une assistance et de répondre à leurs besoins rapidement. Altiris Server Management Suite offre non seulement un cadre facilitant l'introduction de nouveaux services, mais améliore également l'automatisation et les fonctions de libre service, ce qui accroît considérablement l'efficacité.

Automatisation accrue, charge de travail réduite

Pourquoi consacrer du temps à des tâches périodiques qui monopolisent des ressources informatiques ou finissent

dans une file d'attente sans issue ? Les entreprises peuvent améliorer la satisfaction des utilisateurs et minimiser les ponctions sur les ressources en mettant en œuvre des processus automatisés et répétitifs. Altiris Server Management Suite permet de définir, concevoir et mettre à disposition des processus et des flux informatiques automatisés pour gérer l'entreprise.

- Automatisation de l'ensemble des tâches avec des règles de décision basées sur les opérations, la productivité et les événements.
- Interface visuelle de type "glisser-déplacer" qui ne nécessite pas de codage.
- Gestion et édition de rapports sur les processus exécutés et leur état.

"Notre gestion des tâches est toujours plutôt manuelle, notamment la connexion aux serveurs et l'exécution régulière d'une série de tâches de maintenance préventive. Nous avons pour objectif d'éliminer le facteur humain de ces processus et de faire appel à des solutions de Symantec pour exécuter de manière plus automatique les tâches que nous effectuons quotidiennement aujourd'hui".

Dave Paris
Vice-président de la technologie
mindSHIFT

Fonctions d'Altiris Server Management Suite

| Fonction | Description |
|---------------------------------|--|
| Déploiement | Permet d'améliorer la cohérence et d'augmenter la qualité des configurations de serveurs. Offre les fonctions des fonctions de déploiement complètes, notamment installation de systèmes d'exploitation à partir d'une image ou d'un script et dimensionnement continu. |
| Inventaire | Permet d'identifier les périphériques présents sur votre réseau et regroupe les données d'inventaire de tout votre environnement. La prise en charge de plates-formes multiples facilite la consolidation des données de découverte de toutes vos ressources Windows, Linux, UNIX et virtuelles. |
| Gestion des machines virtuelles | Vous permet de visualiser vos ressources virtuelles sur l'ensemble des plates-formes Hyper-V et VMware et exécute des tâches spécifiques aux machines virtuelles, telles que la création, la modification des paramètres et le changement de l'état d'alimentation. |
| Gestion des logiciels | Permet de diffuser des logiciels et de s'assurer que les logiciels appropriés sont installés, le restent et s'exécutent sans interférence d'autres logiciels. Le portail de libre service permet également aux utilisateurs de télécharger et d'installer directement les logiciels approuvés ou de demander d'autres logiciels. |
| Gestion des correctifs | Permet d'évaluer, de hiérarchiser et de déployer des mises à jour pour les systèmes d'exploitation et applications courants afin d'assurer la protection permanente des ordinateurs gérés. |
| Surveillance | Permet de surveiller de manière proactive les composants essentiels du réseau. Vous pouvez augmenter le temps d'activité du réseau à l'aide de tâches de correction automatique configurées avant le déclenchement d'incidents graves. |
| Gestion en temps réel | Permet de gérer un ordinateur individuel en temps réel. Vous pouvez afficher des informations en temps réel détaillées concernant l'ordinateur géré et effectuer à distance diverses tâches d'administration, telles que le redémarrage d'un ordinateur, la réinitialisation d'un mot passe, l'interruption d'un processus, etc. |
| IT Analytics | Permet d'explorer les données, d'analyser les tendances et de suivre les performances informatiques sans devoir posséder une connaissance approfondie des bases de données ou d'outils de reporting tiers. |
| Automatisation des processus | Permet de créer et de mettre en œuvre des processus automatisés reliant les personnes, les processus et la technologie, et notamment de créer des formulaires utilisateur et de communiquer entre des technologies disparates. |

Extension de Server Management Suite

Vous pouvez ajouter d'autres produits Symantec à Client Server Suite afin d'assurer le suivi des ressources, de renforcer la sécurité ou d'améliorer la conformité.

Altiris™ Asset Management Suite de Symantec

Altiris Asset Management Suite augmente la visibilité sur les ressources informatiques tout au long de leur cycle de vie afin de réduire les coûts et de satisfaire aux exigences de conformité. Cette suite permet aux entreprises d'éliminer les coûts de logiciels et de matériels non nécessaires, de gérer les contrats fournisseur de manière proactive et d'aligner les ressources sur l'activité afin d'optimiser les investissements informatiques.

Symantec™ Critical System Protection

Symantec Critical System Protection permet de vous protéger contre les nouvelles attaques et de renforcer les serveurs, et vous aide à vous maintenir en conformité par l'application de stratégies de sécurité basées sur le comportement.

Symantec™ Control Compliance Suite

Symantec Control Compliance Suite relève les défis liés aux risques informatiques et à la mise en conformité grâce à une visibilité et à un contrôle accrus de l'infrastructure, des données et du personnel.

Partenaires technologiques de Symantec

En raison de la structure ouverte de Symantec, les constructeurs et les éditeurs de logiciels indépendants peuvent créer des produits qui s'intègrent parfaitement avec Altiris Server Management Suite. Des informations complémentaires sur ces partenariats sont disponibles à l'adresse <http://www.symantec.com/partners/programs/technology-partners/developer-program.jsp>.

Configuration requise

Altiris Server Management Suite nécessite la plate-forme de gestion Symantec, qui inclut les composants suivants : console de gestion Symantec, base de données, serveur de notifications et Server Management Suite.

Serveur de gestion

- Microsoft® .NET Framework 3.5 SP1 ou supérieur
- Windows® Internet Explorer® 7.0 ou supérieur
- Windows SQL Server® 2005 ou Windows SQL Server® 2008
- Windows Server® 2008 R2 x 64

Serveur de workflow

- Windows Server® 2003, 2008
- Windows SQL Server® 2005, 2008 R2
- Windows® IIS
- Microsoft® .NET 3.5

Agent Windows®

- Windows Server® 2003 SP2 ou version ultérieure
- Windows Server® 2008 GA ou version ultérieure x64/x86

Agent Linux®

- Red Hat® Enterprise Linux® WS\ES\AS 4 x64/x86, 5 x64/x86
- SUSE® Linux Enterprise Desktop 10 x64/x86, 11 x64/x86
- SUSE® Linux Enterprise Server 10 x64/x86, 11 x64/x86
- VMware® ESX Server 3.5, 4.0

Agent UNIX

- IBM® AIX 5.2, 5.3, 6.1
- HP-UX® 11i (PA-RISC), 11i v2 (PA-RISC), 11i v3 (PA-RISC /IA-64)
- Solaris™ 9 (SPARC), Solaris™ 10 (SPARC/x64)

Informations complémentaires

Visitez notre site Web

<http://www.symantec.com/business/server-management-suite>

-
-

Contactez un spécialiste produit

Pour connaître les coordonnées des bureaux dans un pays spécifique, consultez notre site Web.

A propos de Symantec

Symantec est un leader mondial des solutions de sécurité, de stockage et de gestion des systèmes destinées à aider les particuliers et les entreprises à sécuriser et gérer leur environnement informatique. Nos logiciels et services permettent d'assurer une protection plus complète et plus efficace contre davantage de risques à différents points et d'instaurer ainsi la confiance, quel que soit l'endroit où les informations sont utilisées ou stockées. La société Symantec, dont le siège social est basé à Mountain View en Californie, est présente dans 40 pays. Des informations supplémentaires sont disponibles à l'adresse www.symantec.fr.

Symantec (France) S.A.S.

Tour Egée - 17 avenue de l'Arche - La Défense 6
92671 Courbevoie Cedex, France
+33 (0)1 41 38 57 00
www.symantec.com

Ballycoolin Business Park

Blanchardstown, Dublin 1, Irlande
+353 1 803 5400 +353 1 820 4055
www.symantec.fr