

Altiris™ Asset Management Suite 7.1 from Symantec

Assurer la conformité et maximiser l'investissement informatique

Présentation

Dans un contexte économique où les changements sont inévitables, il est indispensable de gérer les ressources informatiques de manière disciplinée et en s'appuyant sur des normes afin d'augmenter l'efficacité, l'efficacité et le contrôle de toutes ces ressources. Les budgets informatiques restent limités malgré les difficultés permanentes auxquelles sont confrontés les départements informatiques. C'est dans ce contexte de restrictions budgétaires et de complexité due à la rapidité des changements technologiques (virtualisation, environnements réseau et consommérisation de l'informatique) que les entreprises se voient contraintes de contrôler toutes les ressources, à la fois physiques et virtuelles.

Un niveau de prévisibilité sans précédent

Altiris™ Asset Management Suite de Symantec augmente la visibilité sur les ressources informatiques tout au long de leur cycle de vie afin de réduire les coûts et de satisfaire aux exigences de conformité. Cette suite permet aux entreprises d'éliminer les coûts de logiciels et de matériels non nécessaires, de gérer les contrats fournisseur de manière proactive et d'aligner les ressources sur l'activité afin d'optimiser les investissements informatiques. Les

"Altiris Asset Management Suite nous a donné une meilleure visibilité sur les licences logicielles que détient notre entreprise. Cette solution nous a fait faire des économies considérables en nous offrant une autre alternative que celle d'acheter toujours plus de ressources, et nous permet d'avoir des logiciels appropriés et actualisés sur chacun de nos ordinateurs de bureau et ordinateurs portables."

Scott Clement, responsable ingénierie systèmes, 24 Hour Fitness

responsables des ressources peuvent suivre et gérer le statut des ressources au fil des changements et rationaliser les processus courants grâce à des modèles prédéfinis automatisés.

Des économies mesurables

Une étude confiée au cabinet Forrester® Consulting sur les avantages du déploiement de la technologie Altiris montre que les clients ont réalisé des profits et des économies de l'ordre de 7,3 millions de dollars sur une période de trois ans dans un certain nombre de domaines clés¹.

Gérer les changements en toute confiance

Alignez l'utilisation des logiciels sur les contrats de licence afin de prévoir les besoins futurs en matériels et logiciels :

- Economies de main d'œuvre de 720 000 dollars dues au non-achat de licences logicielles inutiles.

Prendre des décisions plus rapides et plus pertinentes

Simplifiez les décisions administratives et les tâches des utilisateurs grâce à des conclusions en temps réel, basées sur les données :

- Economies de 1 200 000 dollars pour ne pas avoir à supporter les pénalités prononcées à la suite d'audits de fournisseurs de logiciels.

Miser sur l'innovation

L'automatisation intégrée des processus rationalise les systèmes d'information et les procédures métier :

- Economies de main-d'œuvre de 600 000 dollars dues aux fonctionnalités intégrées d'automatisation du workflow.

Gérer les changements en toute confiance

L'infrastructure dont disposent les entreprises ne suffit plus à gérer les informations sur les matériels, les packages logiciels installés et les paramètres des systèmes

¹. The Total Economic Impact of Altiris™ IT Management Suite 7 de Symantec Multicompany Analysis, Forrester Consulting, janvier 2011

Fiche technique: Gestion des terminaux Altiris™ Asset Management Suite 7.1 from Symantec

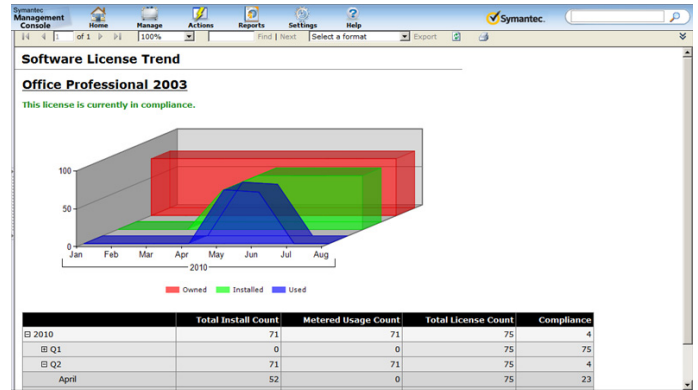
d'exploitation. Avec l'explosion du nombre de matériels et d'applications logicielles, la complexité des fusions et des acquisitions et la consomérisation de l'informatique, le suivi des ressources est devenu quasiment impossible, en particulier le suivi des dates clés, des contrats, des modèles d'utilisation et des environnements virtuels. Pour faire face à cette problématique, les départements et les processus doivent être unifiés par une console et un référentiel communs.

- Afficher l'inventaire, l'état et le coût de l'environnement matériel et logiciel.
- Gérer les logiciels de manière plus efficace grâce à la découverte, l'importation et la validation des logiciels par rapport à un catalogue de logiciels complet.

Soutenir l'activité

Face à la pression pour atteindre des niveaux de service plus élevés avec des budgets limités, il est possible de prendre de meilleures décisions sur la base de données précises. Altiris Asset Management Suite prend en charge les matériels et les logiciels qui soutiennent l'activité informatique. Il permet de répondre à la question du coût réel des ressources pour l'entreprise.

Altiris® IT Asset Management Suite de Symantec soutient l'entreprise en particulier en lui fournissant des données utiles pour la gestion des services. Cela inclut par exemple les données de configuration à une date donnée, les dépendances, les contrats correspondants, les coûts engagés et les coûts prévus. Altiris IT Asset Management est essentiel pour la gestion des incidents, des problèmes et des changements grâce à la mise à disposition de données qui allègent les processus tout en réduisant le coût total de possession.



Suivi visuel des licences détenues par rapport aux licences installées et aux licences utilisées

- Suivre et gérer le statut des ressources au fur et à mesure des changements.
- Lien avec les systèmes métier stratégiques (RH ou finances).
- Recevoir des notifications lorsque des licences logicielles et des contrats pour des matériels sont sur le point d'être transgressés ou arrivent à expiration.
- Les gestionnaires des ressources chargés de réduire le coût total de possession peuvent bénéficier d'une analyse détaillée des coûts de chaque ressource possédée.

Améliorer la gestion des ressources pour améliorer les niveaux de service

Altiris Asset Management Suite identifie l'impact et les risques engendrés par le processus de gestion des modifications afin de réduire les défaillances dues à des modifications par défaut dans l'environnement. Cela permet de résoudre les incidents plus rapidement, d'identifier les liens avec d'autres éléments de configuration susceptibles de poser problème et de comprendre les configurations. Sans oublier la réduction du nombre d'incidents déclarés.

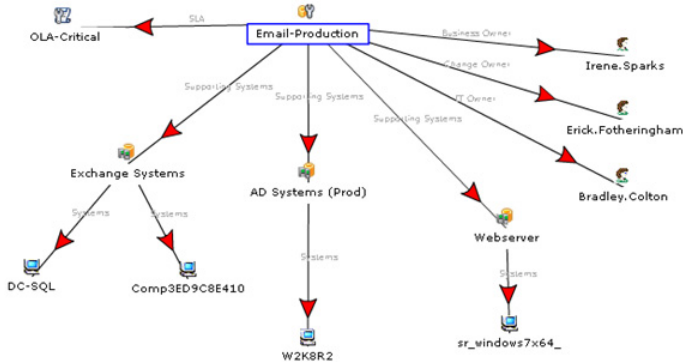


Schéma d'association des ressources

- Vous réduisez les risques associés aux changements car vous connaissez leur impact et donnez à l'assistance technique des informations précieuses sur la façon de résoudre les incidents.

Prendre des décisions plus rapides et plus pertinentes

Les décideurs souhaitent améliorer la visibilité sur les ressources afin de prendre des décisions plus judicieuses et de réduire les coûts. La gestion des contrats de licence avec des fournisseurs majeurs épuise les budgets informatiques et gaspille des effectifs précieux.

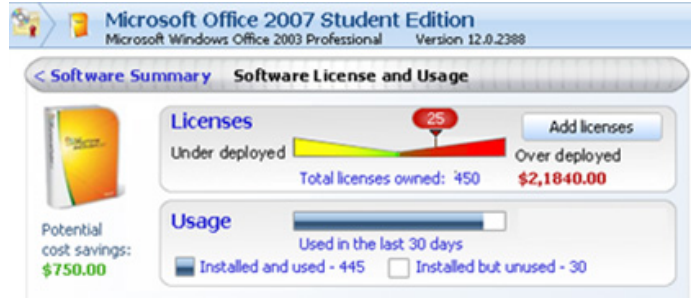
- Simplifier les tâches d'administration et récupérer les fonds qui auraient été dépensés à des licences superflues, mettre en place des audits et suivre les coûts des ressources tout au long de leur cycle de vie.

Gérer activement le cycle de vie complet des ressources

Altiris Asset Management Suite permet aux utilisateurs de créer une image actualisée de toute l'entreprise (serveurs, ordinateurs de bureau, ordinateurs portables, périphériques mobiles et logiciels installés dans les environnements physiques et virtuels).

- Eliminer des coûts inutiles pour des logiciels et des matériels en gérant de manière proactive les contrats fournisseur et en alignant les ressources sur l'activité afin d'optimiser les investissements informatiques.

- Réduire le temps et les coûts de mise en oeuvre, ce qui permet à l'entreprise d'atteindre plus rapidement le temps moyen de valorisation et de se concentrer sur des initiatives à valeur ajoutée.



Rapport détaillé sur les ressources

Simplifier les audits

Avec toutes les ressources informatiques organisées, Altiris Asset Management Suite permet aux responsables de visualiser l'entreprise toute entière à partir d'une console de gestion unique et de créer les rapports détaillés nécessaires pour réussir un audit. Chaque ressource gérée peut être activée à partir des rapports sur les ressources. Actions via un clic droit :

- Mettre à disposition un logiciel
- Désinstaller un logiciel
- Demander à un utilisateur de confirmer la possession d'un logiciel

La rapidité de ces actions évite de contacter fréquemment l'assistance technique ou d'effectuer des audits physiques.

Mesurer et améliorer les performances informatiques

En matière de gestion informatique, la plupart des décisions s'appuient sur des rapports formatés qui permettent de répondre à des questions prédéterminées sans interaction ni analyse de la part de l'utilisateur. Lorsque de nouvelles questions se posent ou que des informations non contenues dans les rapports sont nécessaires, les entreprises ont souvent besoin d'une expertise technique pour extraire et analyser les données. Altiris™ Client Management Suite de Symantec contient des rapports d'analyse avancée qui

Fiche technique: Gestion des terminaux Altiris™ Asset Management Suite 7.1 from Symantec

permettent aux entreprises d'explorer les données et de répondre aux questions.

- Afficher des rapports qui offrent une vue représentative de toutes les ressources informatiques et permettent d'agréger les données issues de différentes bases de données de gestion de configuration (CMDB).
- Mesurer les principaux facteurs de succès et déterminer rapidement les tendances d'évolution de ces mesures dans le temps.
- Créer des rapports pertinents à l'aide de tableaux croisés dynamiques sans devoir posséder une connaissance approfondie des bases de données ou d'outils de reporting tiers.

Miser sur l'innovation

Le système d'information est actuellement considéré comme un centre de coût mais ses missions sont stratégiques et sont souvent assurées dans l'urgence. Ajouter de la valeur à des processus manuels est devenu extrêmement difficile. Altiris Asset Management Suite étend l'automatisation des processus informatiques afin de synchroniser les interactions entre les personnes et la gestion des systèmes.

Une source de données unique avec la base de données de gestion de configuration

Vous gagnez en visibilité sur des informations en temps réel issues d'une source unique. Cette unique source est la base de données de gestion de configuration (DMDB) qui gère les relations hiérarchiques

L'un des plus gros avantages que nous avons constaté lors de la mise en oeuvre des solutions Altiris de Symantec est la manière dont elles sont reliées entre elles. La base de données de gestion de configuration qui travaille en tâche de fond aide à connecter ces solutions et à les intégrer étroitement l'une à l'autre afin de nous permettre de disposer des informations requises au moment de la prise de décision.

entre les ressources, mais également les relations par rapport à d'autres éléments de configuration, aux utilisateurs, sites, départements, centres de coûts et contrats correspondants.

- Contrôler de manière efficace l'accès aux données via le reporting, des vues de l'entreprise sous forme de cascade et des vues graphiques complètes.
- Alimenter, mettre à jour et auditer la base de données de gestion de configuration (CMDB) avec un support étendu pour les scanners portatifs.
- Transférer les données entre des sources de données externes et la base CMDB via le connecteur de données.

Etre mieux en phase avec la stratégie de l'entreprise en automatisant les processus.

L'automatisation des processus collecte les informations auprès du demandeur, traite toutes les approbations requises et fournit des notifications de suivi lorsque les tâches sont terminées dans le laps de temps prédéfini. Des workflows personnalisés permettent aux clients d'automatiser et de rationaliser le système d'information et les procédures métier à travers les différentes solutions.

Altiris Asset Management Suite inclut des modèles prêts à l'emploi :

- Le modèle de validation de possession permet de demander aux détenteurs de ressources de reconnaître la possession de leurs ressources.
- Le modèle de demande de matériel/logiciel automatise les étapes d'achat d'équipements ou de logiciels à l'aide

"Je suis enchanté de Symantec Workflow. Cette solution améliore considérablement la manière dont nous travaillons. Il n'y a quasiment pas de limite au nombre de processus qui peuvent être accélérés et sécurisés, avec de plus en plus d'autonomie."

Nigel Lavin, responsable des technologies de l'information, Mercy Health Services

Fiche technique: Gestion des terminaux Altiris™ Asset Management Suite 7.1 from Symantec

de liens avec des systèmes financiers, l'inventaire et les approbations de l'entreprise.

- Le modèle de notification de location spécifie les étapes requises pour retourner de manière adéquate les ressources louées et pour assurer la cession et le transfert de possession ou le transfert des données à la nouvelle ressource.

Capacités d'Altiris Asset Management Suite

Capacité	Description
Gestion des ressources	Permet de suivre et de gérer les données physiques, contractuelles et financières associées aux ressources informatiques dans votre environnement.
Configuration Management Database Solution (CMDB)	Permet de modéliser les éléments de configuration, les ressources et leurs interrelations dans une base de données centralisée unique.
Barcode	Permet d'utiliser les lecteurs de codes à barres pour collecter et vérifier sur le terrain de manière précise les informations sur les ressources.
Automatisation des processus	Permet de créer et de mettre en oeuvre des processus automatisés reliant les personnes, les processus et la technologie, et notamment de créer des formulaires utilisateur et de communiquer entre des technologies disparates.
IT Analytics Solution	Permet d'explorer les données, d'analyser les tendances et de suivre les performances informatiques sans devoir posséder une connaissance approfondie des bases de données ou d'outils de reporting tiers.
Connecteur de données	Permet de transférer des données entre des sources externes et la base de données de gestion de configuration (CMDB).

Extension des fonctionnalités d'Altiris Asset Management Suite

Après avoir mis en oeuvre un système proactif de gestion des ressources à l'aide des meilleures pratiques ITIL, vous pouvez porter votre environnement informatique à un niveau supérieur et compléter la suite en incluant les options suivantes.

Symantec™ ServiceDesk est un puissant outil de gestion des incidents, des modifications, des problèmes et de la connaissance basé sur la norme ITIL, qui permet

d'améliorer la disponibilité et les niveaux de service tout en réduisant les coûts.

Altiris™ IT Management Suite de Symantec aide les entreprises à fournir des services plus rapides et plus prévisibles pour leur activité.

Altiris™ Client Management Suite from Symantec sécurise et dépanne les systèmes sur toute la durée de vie des ressources informatiques. Les entreprises peuvent gérer davantage de technologies plus efficacement, sur un plus grand nombre de plates-formes, notamment Windows, Mac, Linux et les environnements de bureau virtuels.

Altiris™ Server Management Suite from Symantec est une solution complète permettant aux administrateurs de gérer les serveurs physiques et virtuels à travers plusieurs plates-formes.

Configuration requise

Altiris Asset Management Suite nécessite la plate-forme de gestion Symantec qui inclut les composants suivants : console de gestion Symantec, base de données, serveur de notifications et Asset Management Suite.

Serveur de gestion

- Microsoft® .NET Framework 3.5 SP1 ou supérieur
- Windows® Internet Explorer® 7.0 ou supérieur
- Windows SQL Server® 2005 ou Windows SQL Server® 2008
- Windows Server® 2008 R2 x 64

Serveur de workflow

- Windows Server® 2003, 2008
- Windows SQL Server® 2005, 2008 R2
- Windows® IIS
- Microsoft® .NET 3.5

Informations supplémentaires

Visiter notre site Web

<http://www.symantec.com/fr/fr/business/index.jsp>

Contacteur un spécialiste produit

Pour connaître les coordonnées des bureaux dans un pays spécifique, consultez notre site Web.

A propos de Symantec

Symantec est un leader mondial des solutions de sécurité, de stockage et de gestion des systèmes destinées à aider les particuliers et les entreprises à sécuriser et gérer leur environnement informatique. Nos logiciels et services permettent d'assurer une protection plus complète et plus efficace contre davantage de risques à différents points et d'instaurer ainsi la confiance, quel que soit l'endroit où les informations sont utilisées ou stockées. La société Symantec, dont le siège social est basé à Mountain View en Californie, est présente dans 40 pays. Des informations supplémentaires sont disponibles à l'adresse www.symantec.fr.

Symantec Limited

Ballycoolin Business Park
Blanchardstown, Dublin 1, Irlande
+353 1 803 5400 +353 1 820 4055
www.symantec.fr

Symantec (France) S.A.S.

Tour Egée - 17 avenue de l'Arche - La Défense 6
92671 Courbevoie Cedex, France
+33 (0)1 41 38 57 00
www.symantec.com