



Altiris® 6

Patch Management Solution™

DÉCOUVERTE ET DISTRIBUTION AUTOMATISÉE DE
CORRECTIFS LOGICIELS

AVANTAGES

- > Offre un référentiel qui inclut, sur chaque bulletin logiciel de correctifs, des informations telles que les détails techniques, le niveau de sévérité, et le nombre de mises à jour
- > Automatise les téléchargements depuis le site de l'éditeur avant distribution, sans l'intervention d'administrateur
- > Détecte des informations détaillées sur les systèmes d'exploitation et les applications, et dresse l'inventaire des mises à jour installées
- > Simplifie la gestion des règles de distribution en utilisant un assistant de distribution de mises à jour logicielles
- > Offre des options d'installations groupées de correctifs, de redémarrage automatique, et de configuration simplifiée des paramètres de ligne de commande
- > Comprend des rapports et des annonces détaillés sur l'état des mises à jour et des distributions des correctifs

Altiris® Patch Management Solution™ vous permet de gérer la mise à jour des correctifs de manière proactive, et ce en automatisant leur collecte, leur analyse, et leur distribution au travers de votre entreprise. Cette solution peut vous aider, de manière considérable, à réduire les coûts liés à la distribution de correctifs au sein de votre entreprise et s'intègre parfaitement avec Altiris Recovery Solution™ pour la restauration à un état stable.

GESTION PROACTIVE

Face au nombre croissant et à la complexité des mises à jour logicielles visant à résoudre toute une série de problèmes et de vulnérabilités, les entreprises ont des difficultés à s'y retrouver. La réglementation à laquelle les entreprises doivent se conformer évoluant sans cesse, une gestion efficace des correctifs est de plus en plus importante. De nombreuses directives réglementaires et gouvernementales sur la sécurité informatique, telles que les lois Sarbanes-Oxley, FISMA et PCI, exigent que les entreprises soient capables d'identifier et de corriger les systèmes stratégiques. L'analyse et le déploiement rapide de correctifs de sécurité sont indispensables pour protéger l'intégrité et la disponibilité du système.

ÉVALUATION CENTRALISÉE DES CORRECTIFS

Le nombre élevé de correctifs rend l'identification de ceux dont vous avez besoin difficile. Patch Management Solution™ vous évite d'avoir à définir manuellement les correctifs à rassembler, grâce à un référentiel d'information spécialement conçu pour automatiser le processus de gestion des correctifs. Ce référentiel fournit un ensemble complet de données sur les bulletins logiciels, les mises à jour de logiciels, les conditions requises pour l'installation, et les versions des logiciels. Une vue d'ensemble centralisée de tous les correctifs disponibles vous permet de facilement identifier les failles ouvertes, et de les présenter par ordre de sévérité. Des courriels, envoyés automatiquement, vous informent de la sortie de nouveaux bulletins; vous pouvez ainsi identifier les nouvelles failles.

ÉVALUATION COMPLÈTE DES CORRECTIFS

Afin de vraiment comprendre de quelle manière un nouveau bulletin de sécurité peut avoir des répercussions sur votre environnement, il vous faudra d'abord mieux comprendre le fonctionnement des systèmes d'exploitation et des applications de votre environnement. Les informations fournies par des outils traditionnels sont rarement assez détaillées ou vous demandent de manipuler les données afin de pouvoir insérer un processus de gestion des

correctifs. Patch Management Solution découvre les informations détaillées sur les systèmes d'exploitation, les applications installées, et les correctifs déjà présents. Pour que seules les machines concernées reçoivent les correctifs, les résultats de l'inventaire génèrent des collections (groupes de machines dynamiques) prédéfinies selon le niveau des services pack du système d'exploitation et de la version des applications.

DISTRIBUTION CIBLÉE

Certains correctifs peuvent causer une instabilité du système ou des applications; vous devriez donc les tester avant de les déployer. Patch Management Solution vous permet d'affecter les correctifs à des groupes ciblés, tels que des machines de test, les ordinateurs d'une unité organisationnelle d'Active Directory, tous les ordinateurs du troisième étage, tous les serveurs SQL, ou tous les serveurs Red Hat®. Vous pouvez facilement distribuer le correctif vers un plus petit groupe d'ordinateurs test afin de déterminer les problèmes susceptibles de survenir, dans le système ou dans les applications, avant de déployer le correctif.

DISTRIBUTION AUTOMATISÉE DES CORRECTIFS

Avec un nombre de correctifs si élevé, il relève de l'exploit de les distribuer et de vérifier leur bonne installation. En quelques étapes simples, Patch Management Solution crée automatiquement des politiques pour déployer toutes les mises à jour d'un bulletin spécifique. Cette solution prend aussi bien en charge les ordinateurs constamment connectés (sur le LAN ou le WAN) que ceux qui ne sont connectés qu'occasionnellement (avec une ligne téléphonique). Les fonctions de limitation de la bande passante et de reprise sur échec vous permettent de distribuer les packages vers des utilisateurs en LAN et vers des utilisateurs distants et mobiles, indépendamment de la connectivité. Après la distribution des correctifs, les règles, qui régissent l'état souhaité, sont continuellement exécutées afin de vérifier qu'un correctif requis reste installé.

« Altiris Patch Management Solution s'intègre en souplesse aux fonctions d'inventaire et de distribution de logiciels de Client Management Suite, et nous permet désormais d'identifier, de manière centralisée, les failles de sécurité les plus fréquentes. Le logiciel Altiris nous permet de réduire le temps de déploiement des correctifs de plus de 90 pour cent par machine. Cette efficacité nous permet de gagner du temps et d'économiser de l'argent de manière considérable tout en faisant de la gestion des correctifs une réalité tangible sur nos stations de travail. L'automatisation de patch management avec les solutions Altiris nous permettent d'avoir un large contrôle sur les configurations logicielles dans l'ensemble de notre entreprise, garantissant ainsi des PC sûrs et nous aidant à éviter des menaces troublantes et coûteuses tel que le vers Slammer. »

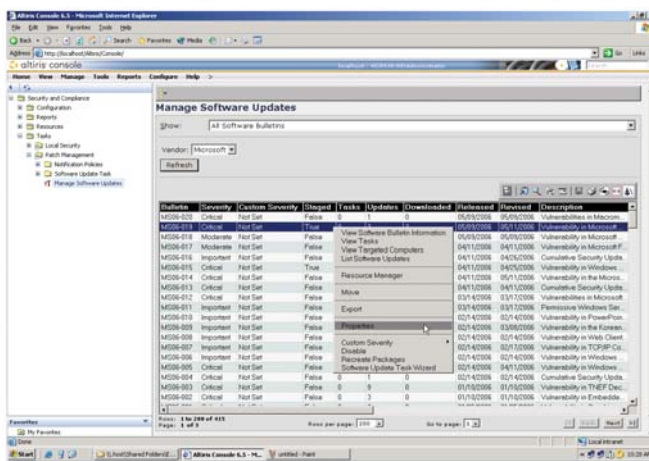
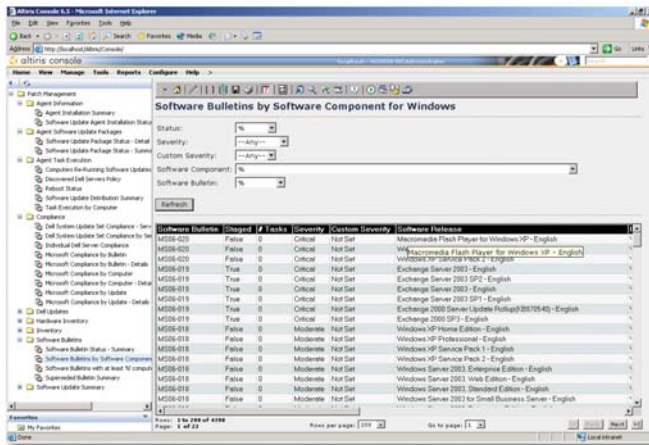
– ANALYSTE EN
ADMINISTRATION GLOBALE
ET CLIENT D'ALTIRIS

**ESSAYEZ GRATUITEMENT
PATCH MANAGEMENT
SOLUTION !**

Allez sur www.altiris.com/eval et téléchargez gratuitement une version d'évaluation de 30 jours de Patch Management Solution.

**SOUPLESSSE DANS LE SUIVI ET DANS LA
CRÉATION DES RAPPORTS**

Pouvoir déterminer quels ordinateurs ont besoin de mise à jour critique est un sérieux défi. Patch Management Solution inclut une variété de rapports Web qui donnent un résumé des correctifs disponibles, des failles identifiées, et de l'état des correctifs distribués.



INTÉGRATION DE LA RESTAURATION

Un correctif peut parfois se révéler être plus nocif que profitable pour vos systèmes. Patch Management Solution offre un moyen efficace d'annuler les dégâts d'un correctif destructif en s'intégrant à Recovery Solution™ pour vous aider à réduire les cycles de tests prolongés. Au cas où vous auriez besoin de supprimer un correctif, Recovery Solution vous permet de restaurer les configurations système à un état stable connu.

Patch Management Solution inclut des rapports Web préalablement compilés qui vous permettent d'atteindre plusieurs niveaux détaillés d'information. Ce rapport dresse une liste de toutes les mises à jour de sécurité et comprend une description de chaque correctif.

Patch Management Solution rend la gestion des failles plus facile. En un seul clic vous pouvez automatiquement télécharger et distribuer les nouveaux correctifs.

CONFIGURATION REQUISE DU SYSTÈME

Patch Management Solution requiert l'installation et la configuration du Altiris® Notification Server™.

Configuration minimale requise de Notification Server

- > Processeur – Pentium® III 800 MHz ou supérieur
- > Mémoire – 1 Go de RAM
- > Disque dur – 20 Go
- > Système d'exploitation – Windows® Server 2003 SPI, Windows 2000 Server SP4 ou version ultérieure
- > Base de données – Microsoft® SQL Server 2000 SP3 ou SQL Server 2005
- > Navigateur – Microsoft Internet Explorer 6 SPI ou version ultérieure

Configuration minimale requise de Altiris Agent for Windows

- > Plate-forme – Intel® x86 (32 et 64 bits¹)
- > Système d'exploitation – Windows 2000, Windows XP, Windows Server 2003 ou Windows Vista®

¹64 bits pris en charge avec Windows Vista, Windows Server 2003 et Windows XP

Configuration minimale requise de Altiris Agent pour Linux[‡]

- > Plate-forme – Intel x86 (32 et 64 bits)
- > Système d'exploitation – Red Hat Linux Workstation 3, 4; Red Hat Linux Advanced Server 3, 4; Red Hat Linux Enterprise Server 3, 4

[‡]Disponible uniquement avec Patch Management Solution pour serveurs.

Copyright © 2007, Altiris, Inc. Tous droits réservés. Sauf les dispositions figurant dans le contrat de licence Altiris applicables à Altiris Patch Management Solution, Altiris décline toute responsabilité et n'offre aucune garantie, explicite ou implicite, relative à l'utilisation de ce produit, y compris mais sans s'y limiter, les garanties d'adaptation à un usage particulier, de qualité marchande, ou toute atteinte aux droits de propriété intellectuelle d'un tiers. Altiris est susceptible de posséder des brevets ou des brevets en attente, des marques commerciales, des droits d'auteur ou tout autre droit de propriété intellectuelle relatifs à ce produit. La distribution de ce document et d'autres documents et informations ne pourra être interprétée comme conférant une licence, explicite ou implicite, par préclusion ou par tout autre moyen, sur les droits de propriété intellectuelle susmentionnés. *Les autres noms de sociétés et de produits sont ou peuvent être des marques commerciales de leurs détenteurs respectifs.