



Altiris® 6

Service & Asset Management Suite™

GESTION DU PARC INFORMATIQUE : NE VOUS
CANTONNEZ PAS AU SUIVI – AGISSEZ !

AVANTAGES

- > Mise en œuvre simplifiée de processus ITIL, prêts à l'emploi pour la gestion des ressources et des services
- > Suivi actif de l'emplacement, de la configuration, des versions déployées, des liens et de l'historique des ressources informatiques
- > Suivi actif de l'utilisation des matériels et logiciels en vue de leur réaffectation et de la négociation des contrats
- > Résolution proactive des incidents et problèmes afin de garantir la disponibilité des ressources et des services informatiques
- > Aide en ligne conçue pour permettre aux employés de résoudre directement leurs problèmes
- > Informations de diagnostic en temps réel pour améliorer les processus de prise de décision
- > Conception modulaire permettant la résolution des problèmes immédiats tout en établissant des bases solides pour les évolutions futures

Altiris® Service & Asset Management Suite™ combine la gestion de parc informatique et la gestion des services de l'entreprise dans une architecture Web, un référentiel et une console uniques, ce qui contribue à fédérer des processus et services hétérogènes. En gérant activement le cycle de vie complet des ressources informatiques, cette suite permet aux entreprises d'éliminer les coûts inutiles liés aux matériels et logiciels, de gérer de manière proactive les contrats avec les fournisseurs et d'aligner les ressources des services sur les processus ITIL pour garantir l'optimisation des investissements informatiques.

GESTION ACTIVE DU PARC INFORMATIQUE

Altiris a été l'un des premiers à développer la gestion active du parc, fondement de la gestion du cycle de vie des ressources informatiques. Cela a permis aux entreprises de gérer en temps réel et d'accroître leur visibilité sur les informations relatives à des ressources hétérogènes, en s'appuyant sur une seule source de référence.

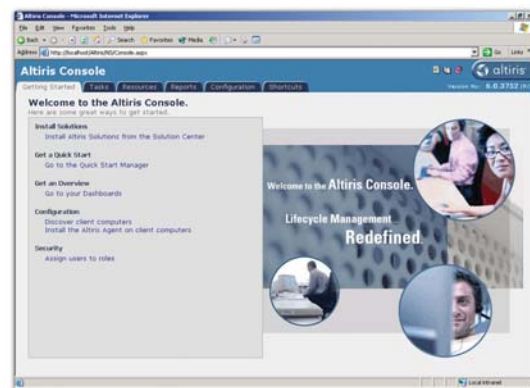
La base de données de gestion des configurations (CMDB, Configuration Management Data Base) centralisée de Service & Asset Management Suite constitue la clé de voûte des activités de gestion du parc et des services de l'entreprise. Cette suite contribue à réunir les utilisateurs via des consoles parfaitement adaptées à chaque profil et présentant les outils et informations dont ils ont besoin pour accomplir leurs tâches quotidiennes, ainsi que pour se préparer aux futurs projets. Grâce à la centralisation des activités de gestion de ressources et de services dans Service & Asset Management Suite via un unique référentiel de parc interactif, la direction peut recevoir des informations à jour sur les coûts et les performances par le biais d'Altiris Web Reports™, afin de mettre en place des processus de prise de décision plus adaptés.

ARCHITECTURE, RÉFÉRENTIEL ET CONSOLE UNIQUES

Service & Asset Management Suite permet aux services informatiques d'éviter le gaspillage de précieuses ressources grâce à l'interaction de l'inventaire, du référentiel de ressources, de la base de données de gestion des configurations et des outils de Service Desk. Chaque composant de la gestion du parc et des services est en effet intégré de façon native via une architecture, un référentiel et une console uniques. L'approche centralisée de cette suite réduit sensiblement les délais et les coûts de mise en œuvre, ce qui permet à votre entreprise d'accélérer le retour sur investissement et de concentrer ses efforts sur des projets à valeur ajoutée.

La base CMDB incorporée à Service & Asset Management Suite garantit l'intégrité et l'exactitude des données de l'ensemble de votre entreprise. Plusieurs services et utilisateurs peuvent consulter et mettre à jour les données communes, concernant notamment les matériels et les logiciels, les immobilisations, les contrats et les droits associés.

Avec une politique de sécurité gérant les profils, Service & Asset Management Suite crée une expérience utilisateur unique, du service informatique à la finance, en passant par les achats ou la sécurité. Les utilisateurs ont à leur disposition les outils et informations dont ils ont besoin pour mener à bien leurs tâches. Une interface utilisateur intuitive permet à vos collaborateurs d'être productifs sans formation ou presque.



Service & Asset Management Suite Quick Start offre aux dirigeants les outils nécessaires pour maîtriser leur environnement informatique.

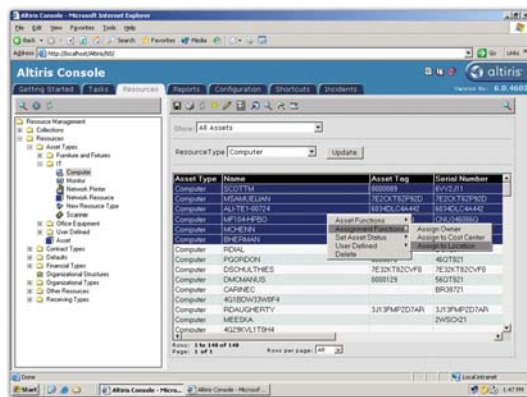
L'application Service & Asset Management Suite est développée selon une approche modulaire autorisant l'ajout de solutions complémentaires à mesure que vos projets évoluent et que votre entreprise se développe.

„Service & Asset Management Suite est un outil fabuleux pour le comptage et l'audit de logiciels, le tout dans un même package.“

– SC ONLINE MAGAZINE
Août 2003

TOUT COMMENCE AVEC L'INVENTAIRE

Pour gérer efficacement votre entreprise, vous devez posséder un inventaire complet et précis de votre environnement matériel et logiciel. Service & Asset Management Suite réduit les coûts



Service & Asset Management Suite facilite la mise à jour « à la volée » des détails concernant les ressources.

d'identification et de gestion des équipements hétérogènes dans l'ensemble de votre entreprise. Découvrez et suivez facilement les informations complètes sur le matériel, les packages logiciels installés et les paramètres du système d'exploitation pour toutes les ressources informatiques, tout au long de leur cycle de vie. Les données sont normalisées, consolidées et sécurisées dans le référentiel de ressources. Service & Asset Management Suite prend aussi bien en charge la gestion des ressources détectables que celle des ressources non détectables, en fournissant des types de ressources prédéfinis, renseignés via les activités de collecte et d'audit physique.

VISIBILITÉ SUR L'UTILISATION DES RESSOURCES

Service & Asset Management Suite collecte des informations détaillées concernant les ordinateurs de bureau, portables et serveurs, et détermine le nombre de copies d'une même application installées sur les systèmes de vos utilisateurs. Sa technologie de comptage de logiciels détermine les applications réellement utilisées, ainsi que leur fréquence d'utilisation. Vous pouvez ainsi récupérer les licences de logiciels non utilisées, les supprimer ou les réaffecter, préparer des audits internes et planifier les achats logiciels ultérieurs. En mettant en parallèle l'utilisation effective des logiciels et le nombre de licences achetées mentionné dans le contrat, vous pouvez déterminer avec précision vos besoins futurs et limiter ainsi les coûts et les risques engendrés par tout achat inadapté.

SOURCE DE RÉFÉRENCE UNIQUE

Utilisez Service & Asset Management Suite pour regrouper les données relatives à l'utilisation des ressources et à l'inventaire, afin de créer des relations entre les ressources au sein d'un référentiel et d'une base CMDB uniques. Cette base de données gère les relations hiérarchiques entre les ressources, y compris celles liées aux autres éléments de configuration, utilisateurs, sites, services, centres de coût et contrats associés. Cette solution offre une vue d'ensemble de toutes les relations entre les ressources et vous permet de réduire les risques associés aux changements. Elle fournit également au Service Desk de précieuses informations pour résoudre les incidents avec précision et facilite l'analyse détaillée des coûts de chacune de vos ressources, contribuant ainsi à réduire davantage encore le coût total de possession (TCO). Les utilisateurs peuvent changer rapidement le statut d'une ressource, lui attribuer un nouvel emplacement, en modifier les détails ou encore la mettre au rebut, à partir de la liste présentée à l'écran.

GESTION PROACTIVE DES FOURNISSEURS

Service & Asset Management Suite autorise un suivi proactif des contrats avec les fournisseurs, notamment les licences logicielles, les contrats de leasing, les engagements de niveau de service, de même que les garanties et les droits. La fonction Web Reports fournit des informations très détaillées sur les objets sous contrat, en mettant

Product	Install Count	Usage (Month to Date)	Usage (Previous Month)
Norton Antivirus Corporate Edition (7.5.0.0000)	4	2	4
Norton Antivirus Corporate Edition (7.5.1.0000)	1	0	0
Norton Antivirus Corporate Edition (7.5.0.0000)	20	12	16

Service & Asset Management Suite permet de connaître l'utilisation des ressources.

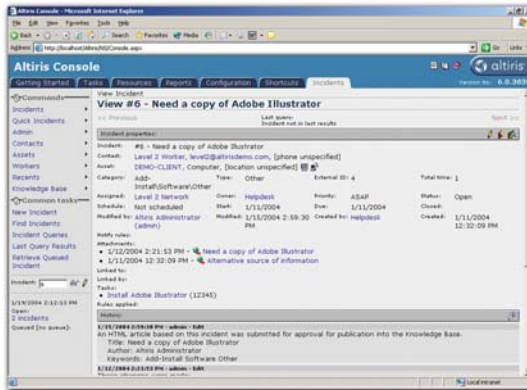
en corrélation les données du contrat avec l'inventaire réel du système, lequel est enregistré dans la base CMDB qui offre des possibilités de réaffectation et de retrait des biens immobilisés. Enfin, grâce à cette suite, vous pouvez développer des stratégies de négociation avec les fournisseurs, regrouper des contrats et éliminer les coûts de maintenance superflus liés aux ressources et aux éléments de configuration sous-utilisés.

„Nous mettons en œuvre Altiris Service & Asset Management Suite pour mieux suivre et gérer nos immobilisations et effectuer l'inventaire de nos parcs logiciel et matériel. Il est en effet facile de perdre des téléphones, écrans et chaises dans une société comptant plusieurs centaines d'employés. Service & Asset Management Suite nous offre la possibilité d'affecter toutes sortes de ressources à un utilisateur ou un service en particulier, d'effectuer le suivi de leur utilisation et de rendre compte de leur coût total de possession. La gestion intégrée des ressources nous permet de réaliser des économies sur les éléments superflus ou inutilisés.“

– JOHN CHANDLER
Chef de support de réseau
OMD USA

RÉDUCTION DES FRAIS D'ASSISTANCE

Le manque de standardisation des matériels et des logiciels conduit à un environnement complexe difficile à gérer et qui entraîne des frais d'assistance



Helpdesk Smart Tasks recommande automatiquement des outils d'analyse et d'exécution.

élevés. Service & Asset Management Suite offre une vision globale et précise des différentes versions des matériels et logiciels et permet de mieux comprendre les domaines sur lesquels se focaliser pour garantir la cohérence au sein de votre entreprise. En définitive, elle permet d'améliorer la gestion tout en réduisant les frais d'assistance connexes.

JUSTIFICATION DES FUTURS INVESTISSEMENTS INFORMATIQUES

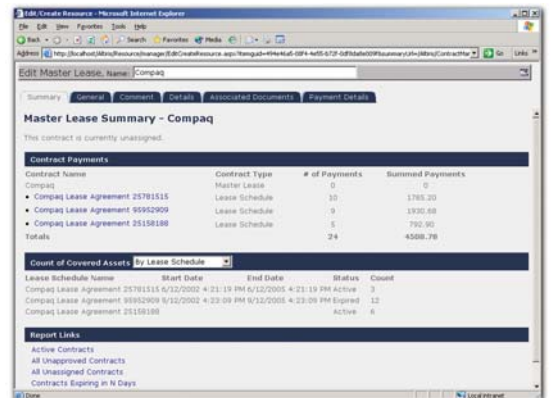
Les services informatiques sont constamment confrontés à la nécessité d'opérer des choix dans leurs achats de technologies. De leur côté, les services achats souvent ne disposent pas des informations adéquates pour prendre des décisions pertinentes. Service & Asset Management Suite fournit des informations sur l'historique des achats et des outils de mesure de l'utilisation des ressources pour vous aider à prendre des décisions éclairées en matière d'achats de matériels et de logiciels, décisions qui se fondent sur les besoins des entités opérationnelles, et non sur les envies du moment.

SÉCURITÉ ET SOUPLESSE

Le téléchargement d'applications non autorisées engendre des failles de sécurité et peut avoir des implications légales. Service & Asset Management Suite vous autorise à mettre en place un contrôle et des stratégies pour éliminer l'introduction d'applications non autorisées dans votre environnement en refusant automatiquement leur installation et en permettant leur suppression. Il en résulte un environnement logiciel sécurisé et conforme.

NE VOUS CANTONNEZ PAS AU SUIVI – AGISSEZ !

Dans l'environnement actuel de gestion des services, les outils de simple suivi des activités sont obsolètes. Service & Asset Management Suite a révolutionné l'environnement de gestion des services en offrant aux techniciens la capacité d'intégration contextuelle avec d'autres applications permettant d'accomplir des tâches spécifiques. Les techniciens peuvent utiliser les outils d'analyse et de gestion des systèmes d'Altiris pour résoudre les incidents et les problèmes et exécuter des modifications sans laisser de trace. Service & Asset Management Suite offre aux services informatiques un accès natif à la gestion du référentiel de ressources et de la base de connaissances incorporée, afin d'accélérer la résolution des problèmes et l'acquisition des connaissances. La suite rapproche le service informatique des employés en leur permettant de consulter des articles de la base de connaissances pour résoudre directement leurs problèmes. Elle assure également la consignation des demandes de service et des incidents, par l'intermédiaire d'un portail Employés en libre-service.



Service & Asset Management Suite permet de gérer tous les types de contrats depuis une console unique.

SUPPORT D'ITIL PAR ALTIRIS

Les solutions de gestion du cycle de vie des ressources informatiques d'Altiris constituent l'ensemble d'applications le plus complet du marché, conçu pour prendre en charge la mise en œuvre de processus de distribution et de support de services ITIL. Altiris a étendu le support ITIL en introduisant trois grandes catégories d'outils : la gestion, l'analyse et l'exécution des processus. Les solutions Altiris vous permettent de suivre les directives en matière de processus ITIL et d'exploiter des outils contextuels de gestion des systèmes pour exécuter des tâches tout au long du processus de support de services.

SARBANES-OXLEY DU POINT DE VUE INFORMATIQUE

Face aux exigences imposées par la législation Sarbanes-Oxley en matière de dépenses informatiques et de transparence des opérations, les entreprises doivent accroître l'efficacité de leur parc informatique. Service & Asset Management Suite aide les entreprises à mettre en œuvre les dispositifs de contrôle nécessaires pour garantir le support, la disponibilité et la sécurité de leurs systèmes critiques tout en maîtrisant leur budget informatique. Le suivi du cycle de vie des ressources informatiques procure des informations détaillées sur le coût d'achat, de déploiement, de maintenance et de retrait de ces actifs. Le logiciel enregistre tous les investissements informatiques ainsi que leur amortissement, signale les anomalies et effectue le rapprochement entre le référentiel de parc et les données du système financier.

DÉPLOIEMENT ET ÉVOLUTIVITÉ

Service & Asset Management Suite utilise les technologies avancées comme XML, Microsoft SQL et Microsoft Transaction Server, ainsi que des protocoles Web, tels que TCP/IP, pour garantir des options de déploiement souples et offrir un maximum d'évolutivité. Les communications client/serveur optimisées et l'infrastructure adaptable de la suite vous permettent de prendre en charge les clients du réseau local (LAN), les sites du réseau étendu (WAN) quelle que soit la qualité de leur connexion, ainsi que les utilisateurs mobiles et distants. Faites appel aux composants de la suite Altiris pour faciliter et accélérer le déploiement, puis gérer l'inventaire et les données d'utilisation de dizaines de milliers de systèmes dans un environnement de

„Altiris Asset Management Suite offre une bonne évolutivité et fait partie intégrante d'une solution complète de gestion des ressources informatiques. Elle peut gérer toutes vos ressources physiques, par exemple les PDA (assistants personnels numériques), mais également les contrats et licences de logiciels associés à toutes vos ressources. Elle le fait d'une manière très claire et conviviale, et bénéficie en outre d'excellentes offres d'assistance.“

– ZDNET AUSTRALIA
(à l'occasion de la remise, en mars 2004, du prix de la rédaction à Service & Asset Management Suite.)



TESTEZ GRATUITEMENT SERVICE & ASSET MANAGEMENT SUITE !

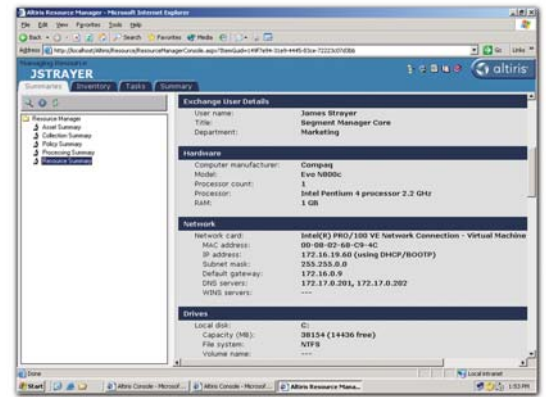
Obtenez votre version d'évaluation complète, valable 30 jours, de Service & Asset Management Suite sur le site www.altiris.com/eval.

CONFIGURATION REQUISE

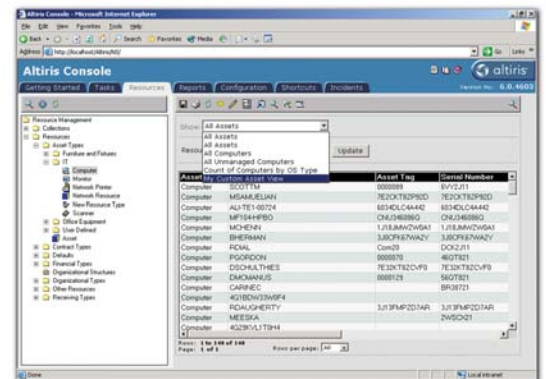
Service & Asset Management Suite requiert l'installation et la configuration d'Altiris Notification Server™.

Configuration minimale pour Notification Server

- > Processeur : Pentium® III 800 MHz ou supérieur
- > Mémoire : 1 Go de RAM
- > Disque dur : 20 Go
- > Système d'exploitation : Windows® Server 2003 ou Windows 2000 Server
- > SGBD : Microsoft® SQL Server 2000 SP3
- > Navigateur : Microsoft Internet Explorer 6 ou ultérieur



Service & Asset Management Suite regroupe en un clin d'œil l'ensemble des informations de l'inventaire au sein de son référentiel de ressources unique.



L'affichage personnalisé des ressources permet aux utilisateurs d'interroger et de modifier des ressources.

production, tout cela sans avoir à déployer un grand nombre de serveurs ni à intervenir sur la façon dont les utilisateurs exploitent leurs applications.

Configuration minimale requise pour Altiris Agent

- > Système d'exploitation : Windows 95 ou ultérieur
- > Espace disque disponible : 5 Mo pour Altiris Agent, plus l'espace nécessaire à l'installation des logiciels requis
- > Mémoire : 64 Mo de RAM
- > Navigateur : Microsoft Internet Explorer 4 ou ultérieur