

Altiris™ Client Management Suite 7.1 de Symantec

Contrôle standardisé pour les environnements client distribués et hétérogènes

Présentation

Gérer et assurer la maintenance de votre infrastructure client de façon précise et prévisible n'est pas une mince affaire. Chaque jour, les administrateurs informatiques doivent mettre en œuvre des systèmes ou procéder à leur migration, déployer de nouveaux logiciels ou correctifs, résoudre des pannes, etc. Il est d'autant plus complexe de réaliser ces tâches dans des environnements distribués avec une bande passante et des ressources limitées.

La seule façon d'obtenir des niveaux de service et de sécurité prévisibles est de disposer d'une infrastructure de gestion puissante qui vous permette de prendre en charge une multitude de périphériques et de tâches à partir d'une console intégrée unique, où que vous vous trouviez.

Un niveau de prévisibilité sans précédent

Altiris™ Client Management Suite 7.1 de Symantec gère, sécurise et dépanne les systèmes plus efficacement, sur un plus grand nombre de plates-formes, notamment Windows, Mac, Linux et les environnements de bureau virtuels. Un ensemble complet de fonctionnalités de gestion du cycle de vie, reposant sur une infrastructure intégrée, permet aux entreprises de mieux contrôler leur environnement informatique.

Des économies mesurables

Une étude commanditée par le cabinet de conseil Forrester® sur les avantages du déploiement de la technologie Altiris montre que les clients ont réalisé des profits et des économies quantifiés de l'ordre de 7,3 millions de dollars sur une période de trois ans dans un certain nombre de domaines clés¹.

Gérer les changements en toute confiance

Les entreprises ont réussi à mettre en œuvre des opérations quotidiennes prévisibles et répétitives :

- Economies de main d'œuvre de l'ordre de 1 050 000 dollars pour la gestion des correctifs grâce à la diffusion et à l'application plus efficaces des niveaux de correctifs.
- Economies de main d'œuvre de l'ordre de 720 000 dollars pour la préparation et la migration vers Windows 7.
- Economies de main d'œuvre de l'ordre de 648 000 dollars pour le provisionnement des applications et logiciels.

Prendre des décisions plus rapides et plus pertinentes

Les entreprises ont simplifié la prise de décision administrative et l'expérience utilisateur grâce à des conclusions en temps réel, basées sur les données :

- Economies de main d'œuvre de 161 280 dollars pour le contrôle des ressources physiques.
- Economies de 1 200 000 dollars pour ne pas avoir à supporter les pénalités prononcées à la suite d'audits de fournisseurs de logiciels.

Miser sur l'innovation

Les entreprises ont adopté de nouvelles technologies et mis en œuvre des processus automatisés sans déployer des outils, de la main d'œuvre ou des méthodologies supplémentaires :

- Economies de main d'œuvre de 600 000 dollars grâce à l'utilisation des fonctions intégrées d'automatisation ou de workflow de Symantec.

Gérer les changements en toute confiance

Le changement est une constante dans la gestion des systèmes clients. Il peut s'agir de mises à jour périodiques des systèmes ou du déploiement en urgence de correctifs critiques. Quelle que soit l'activité, les administrateurs informatiques doivent disposer de solutions qui mettent en

¹ The Total Economic Impact of Altiris™ IT Management Suite 7 from Symantec Multicompany Analysis, Forrester Consulting, janvier 2011

œuvre des standards répétitifs dans les délais les plus brefs.

Les systèmes standard garantissent la cohérence

La façon la plus rapide d'améliorer le service et de réduire les problèmes d'installation est de mettre en œuvre des processus standard de déploiement et de migration de systèmes.

Les fonctions de déploiement et de migration d'Altiris Client Management Suite garantissent des configurations cohérentes sur un grand nombre d'ordinateurs dans l'entreprise.

- Automatisation du déploiement de nouveaux systèmes et des cycles de renouvellement des technologies avec des fonctions de création d'image et de migration à distance.
- Récupération de l'identité d'un ordinateur (paramètres des comptes utilisateur, du bureau, du réseau et des applications, fichiers, dossiers, et données personnelles) pour la réimplanter dans un autre ordinateur.
- Prise en charge de tous les types de pilotes plug-and-play utilisant DeployAnywhere pour la création d'images indépendantes du matériel.
- Création d'images avec la technologie de pointe Symantec Ghost™.

La rationalisation de la gestion des logiciels simplifie la mise en conformité

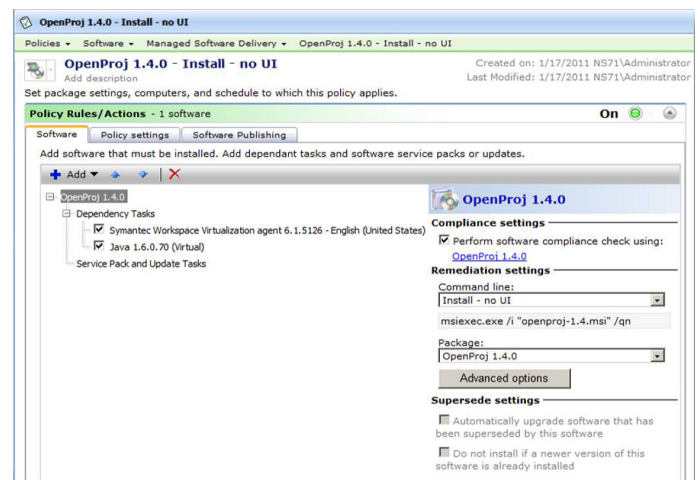
Les entreprises gèrent généralement des centaines d'applications qui requièrent d'autres applications dépendantes, des mises à jour périodiques et un suivi en

"Altiris Client Management Suite est un élément essentiel de notre environnement. Nous l'utilisons pour déployer des images standard au siège et dans nos clubs. La solution nous fait vraiment gagner du temps et garantit la cohérence entre tous nos ordinateurs de bureau et portables."

Scott Clement
Responsable ingénierie systèmes
24 Hour Fitness

vue de la préparation aux audits logiciels. Pour de nombreux administrateurs, cela implique une parfaite compréhension de milliers d'éléments changeants afin de garantir la compatibilité et la conformité. Les fonctions de gestion des logiciels d'Altiris Client Management Suite améliorent l'efficacité des entreprises dans la fourniture de logiciels, la gestion des licences logicielles et la conformité avec les politiques de gestion des logiciels.

- Suivi de tous les aspects du logiciel dans un seul emplacement, y compris l'inventaire, les installations, l'utilisation et les dépendances.
- Virtualisation des applications avec la technologie de virtualisation des applications, offrant notamment la possibilité d'exécuter plusieurs instances indépendantes des plates-formes Java® Runtime Environment (JRE) et Windows® Internet Explorer® sans conflit.
- Correction à distance en cas de suppression ou de mauvaise installation du logiciel.
- Exploitation d'un catalogue de logiciels contenant plus de 60 000 définitions de produit logiciel du commerce.



Gestion intelligente des logiciels, reposant sur des tâches de dépendance, des contrôles de conformité et des fonctions de correction à distance

Gestion efficace des correctifs pour faire face aux menaces actuelles

L'un des principaux risques Internet mentionnés par l'institut SANS (SysAdmin, Audit, Network, Security) est celui que représentent les logiciels non corrigés au niveau du client. La gestion des correctifs est de plus en plus complexe, car les attaques ne ciblent plus uniquement le système d'exploitation, mais aussi les applications courantes basées sur un client telles qu'Adobe® Reader® ou QuickTime®. Altiris Client Management Suite améliore la sécurité globale grâce à de puissantes fonctions de gestion des correctifs pour de multiples systèmes d'exploitation et applications tierces.

- Prise en charge de l'ensemble des mises à jour Microsoft®, des applications Adobe, de Java Runtime, des navigateurs et plug-ins courants, notamment.
- Déploiements progressifs afin de réduire le risque de conséquences indirectes de l'automatisation immédiate.

Dépannage intégré pour des coûts de maintenance réduits

Pour améliorer efficacement la résolution de premier niveau (FLR), il convient d'investir dans des outils de diagnostic à distance qui permettent de dépanner les systèmes sans intervention sur place. Altiris Client Management Suite offre un certain nombre d'options qui dotent les administrateurs informatiques et le personnel du support technique des outils de dépannage appropriés :

- Accès sécurisé aux systèmes distants grâce à la technologie de pointe pcAnywhere.
- Gestion hors bande pour activer et administrer les systèmes clients à distance tout en réduisant la consommation d'énergie.
- Accès aux informations en temps réel concernant un ordinateur et exécution à distance de tâches administratives telles que les réinitialisations de mots de passe, sans interrompre l'utilisateur.

Prendre des décisions plus rapides et plus pertinentes

Qu'il s'agisse d'une modification périodique, d'un audit logiciel imprévu ou d'un changement de technologie de grande ampleur, il faut toujours prendre en compte un certain nombre de facteurs, des plus simples aux plus complexes. Pour optimiser les résultats, il est indispensable de gérer plus efficacement les informations et la prise de décision à toutes les étapes du processus. Lorsqu'elles sont fondées sur des informations appropriées, les décisions sont prises en toute confiance et très rapidement.

Savoir de quelles ressources vous disposez et où elles se trouvent

Dans le cadre de leurs initiatives de gestion des ressources, de nombreuses entreprises commencent par effectuer un inventaire manuel et créer une feuille de calcul reprenant l'inventaire des matériels et des logiciels. Le problème est que

"Nous disposons à présent d'une parfaite visibilité sur nos ressources, nous savons quels logiciels sont déployés sur nos différentes machines, s'ils sont utilisés, et nous connaissons le statut des mises à jour et des correctifs logiciels. Nous avons ainsi renforcé la sécurité de nos systèmes tout en optimisant notre budget et la charge de travail du personnel."

Link Alander
Recteur
Lone Star College System

les informations sont automatiquement obsolètes, que leur gestion nécessite une importante charge de travail humaine et que des systèmes cachés dans le réseau risquent d'être oubliés. Altiris Client Management Suite vous aide à démarrer du bon pied grâce à des outils de découverte et d'inventaire qui vous permettent de connaître en temps réel le contenu de votre environnement.

- Centralisation de l'inventaire sur l'ensemble des plateformes Windows, Mac et Linux et stockage des données dans une base de données de gestion centralisée.

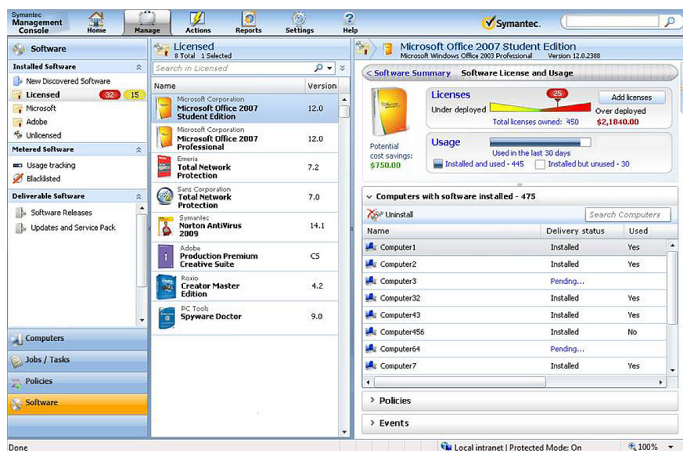
Fiche technique: Gestion des terminaux Altiris™ Client Management Suite 7.1 de Symantec

- Accès aux informations de configuration logicielle et matérielle qui aident à la planification des mises à niveau technologiques et des audits de licences logicielles.
- Utilisation de l'inventaire personnalisé afin d'accroître les données existantes pour les applications développées en interne ou les environnements personnalisés.

Optimiser vos ressources client et logicielles

Plus de 25 % du budget informatique est consacré à la gestion des licences logicielles et à l'achat de matériel neuf. Grâce au suivi, à l'analyse et à l'optimisation des ressources existantes, les entreprises peuvent réduire considérablement les coûts de l'informatique en prolongeant les cycles de renouvellement du matériel existant, en réaffectant des logiciels sous-utilisés et en renégociant les contrats. Altiris Client Management Suite s'intègre avec Altiris™ Asset Management Suite de Symantec pour fournir une visibilité unique sur les ressources et les contrats existants.

- Vérification de la conformité des logiciels à l'aide d'une comparaison détaillée des installations logicielles et des droits de licence.
- Exploitation de rapports prédéfinis pour l'évaluation des mises à jour technologiques, comme la compatibilité matérielle pour les migrations vers Windows® 7.



Vue d'ensemble de la conformité des logiciels

Mesurer et améliorer les performances informatiques

La plupart des décisions s'appuient sur des rapports formatés qui permettent de répondre à des questions prédéterminées sans interaction ni analyse.

Lorsque de nouvelles questions se posent ou que des informations supplémentaires sont requises, les entreprises ont souvent besoin d'une expertise technique pour extraire et analyser les informations. Altiris™ Client Management Suite contient des rapports d'analyse avancée qui permettent aux entreprises d'explorer facilement les données et de répondre aux questions.

- Création de rapports professionnels à l'aide de tableaux croisés dynamiques sans connaissance approfondie des bases de données ou d'outils de reporting tiers.
- Mesure des principaux facteurs de succès et identification rapide des tendances d'évolution de ces mesures dans le temps.
- Affichage de rapports qui offrent une vue représentative de toutes les ressources informatiques et permettent d'agrèger les données issues de différentes bases de données.

Miser sur l'innovation

Les utilisateurs exigent de plus en plus de pouvoir accéder en temps réel à de nouvelles applications, de nouveaux types de périphériques et de nouvelles plates-formes. Les processus manuels lourds empêchent souvent les services informatiques de leur apporter une assistance et de répondre à leurs besoins rapidement. Altiris Client Management Suite offre non seulement un cadre facilitant la transition vers les nouvelles plates-formes, mais améliore également l'automatisation et les fonctions de libre service pour l'utilisateur final, ce qui accroît considérablement l'efficacité.

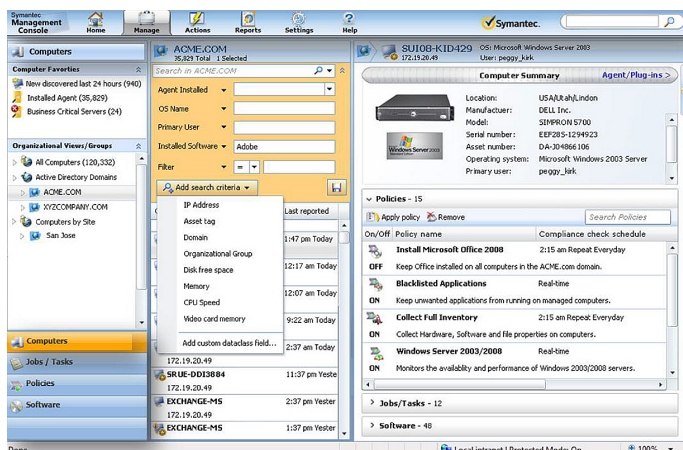
Automatisation accrue, charge de travail réduite

"Je suis enchanté par [Symantec Workflow]. Cette solution améliore considérablement la manière dont

Fiche technique: Gestion des terminaux Altiris™ Client Management Suite 7.1 de Symantec

Pourquoi consacrer du temps à des tâches périodiques qui monopolisent des ressources informatiques ou finissent dans une file d'attente sans issue ? Les entreprises peuvent améliorer la satisfaction des utilisateurs et minimiser les ponctions sur les ressources en mettant en œuvre des processus automatisés et répétitifs. Altiris Client Management Suite permet de définir, concevoir et mettre à disposition des processus et des flux informatiques automatisés pour gérer l'entreprise.

- Automatisation de l'ensemble des tâches avec des règles de décision basées sur les opérations, la productivité et les événements.
- Interface visuelle de type "glisser-déplacer" qui ne nécessite pas de codage.
- Interface intégrée aux 18 fonctionnalités différentes d'accès aux applications



*Console Web d'Altiris Client Management Suite
simple à utiliser*

Développer le libre service pour l'utilisateur

Le libre service informatique offre aux utilisateurs la possibilité d'accéder rapidement au support informatique et de soumettre leurs propres demandes de service, améliorant considérablement l'efficacité du service informatique. Altiris Client Management Suite fournit un certain nombre de modèles et d'options de libre service qui

peuvent être étendus à l'aide des fonctions d'automatisation des processus.

- Le portail de demande de logiciel en libre service permet aux utilisateurs de télécharger et d'installer directement des logiciels approuvés ou de demander des logiciels.
- Le workflow de migration vers Windows 7 en libre service automatise le processus de test de compatibilité du matériel, de migration du système d'exploitation et de migration des paramètres personnels, une fois que l'utilisateur a lancé le processus.

Fonctions de Client Management Suite

Fonction	Description
Déploiement	Permet de capturer et de déployer des images du disque, de migrer des données et des configurations système et de modifier des paramètres de système d'exploitation.
Inventaire	Permet de collecter des données d'inventaire concernant les ordinateurs, les utilisateurs, les systèmes d'exploitation et les applications logicielles installées dans votre environnement. Une fonction de contrôle des applications vous permet également de surveiller et de refuser l'utilisation des applications dans votre réseau.
Gestion des logiciels	Permet de diffuser des logiciels et de s'assurer que les logiciels appropriés sont installés, le restent et s'exécutent sans interférence d'autres logiciels. Le portail de libre service permet également aux utilisateurs de télécharger et d'installer directement les logiciels approuvés ou de demander d'autres logiciels.
Gestion des correctifs	Permet d'évaluer, de hiérarchiser et de déployer des mises à jour pour les systèmes d'exploitation et applications courants afin d'assurer la protection permanente des ordinateurs gérés.
Virtualisation d'applications	Permet de virtualiser les applications afin de réduire les conflits d'applications, les besoins de test et les appels au support.
Contrôle à distance pcAnywhere	Permet de résoudre rapidement les problèmes d'assistance ou de rester productif tout en travaillant à distance grâce à un accès sécurisé aux ordinateurs.
Gestion en temps réel	Permet de gérer un ordinateur individuel en temps réel. Vous pouvez afficher des informations détaillées concernant l'ordinateur géré et effectuer à distance des tâches de support telles que le redémarrage d'un ordinateur, la réinitialisation d'un mot passe, l'interruption d'un processus, etc.
Out of Band Management	Permet de découvrir les ordinateurs dotés des technologies ASF, DASH et Intel AMT se trouvant dans votre environnement et de configurer les ordinateurs pour la gestion hors bande.

Fonction	Description
IT Analytics	Permet d'explorer les données, d'analyser les tendances et de suivre les performances informatiques sans devoir posséder une connaissance approfondie des bases de données ou d'outils de reporting tiers.
Automatisation des processus	Permet de créer et de mettre en œuvre des processus automatisés reliant les personnes, les processus et la technologie, et notamment de créer des formulaires utilisateur et de communiquer entre des technologies disparates.
Intégration de Symantec Endpoint Protection	Permet de procéder à l'inventaire des systèmes clients pour les produits de protection des terminaux courants, d'effectuer la migration et le déploiement des agents Symantec Endpoint Protection, de résoudre les problèmes des agents et de générer des rapports sur le statut et les attaques.

Extension de Client Management Suite

Vous pouvez ajouter d'autres produits Symantec à Client Management Suite afin d'assurer le suivi des ressources, de renforcer la sécurité et de gérer les périphériques mobiles.

Altiris™ Asset Management Suite de Symantec

Altiris Asset Management Suite permet aux entreprises d'éliminer les coûts inutiles, de gérer de manière proactive les contrats des fournisseurs et d'uniformiser les ressources afin d'optimiser les investissements informatiques.

Symantec™ Mobile Management

Symantec Mobile Management offre des fonctions de déploiement des applications reposant sur des politiques, de contrôle des périphériques et de gestion des politiques de sécurité pour Android™, Apple® iOS, BlackBerry® et Windows® Mobile/Windows® CE.

Symantec™ Workspace Streaming

Symantec Workspace Streaming est une solution de streaming d'applications permettant de mettre à disposition des applications à la demande, d'utiliser la mise en cache hors connexion, de récupérer des licences et de réaliser des mises à niveau d'application instantanées.

Symantec™ Protection Suite Enterprise Edition

Symantec Protection Suite Enterprise Edition crée un environnement de protection pour les terminaux, la

messagerie et le Web contre les logiciels malveillants, les pertes de données et le spam.

Wise Package Studio™ Professional Edition de Symantec

Wise Package Studio Professional permet de contrôler les applications, la préparation des déploiements et les standards de l'entreprise.

Partenaires technologiques de Symantec

En raison de la structure ouverte de Symantec, les constructeurs et les éditeurs de logiciels indépendants peuvent développer des produits qui s'intègrent parfaitement avec Altiris Client Management Suite. Ces partenariats technologiques offrent des solutions dans les domaines de l'informatique écologique (Green IT), du verrouillage des ordinateurs et du libre service pour l'utilisateur. Des informations complémentaires sur ces partenariats sont disponibles à l'adresse <http://www.symantec.com/partners/programs/technology-partners/developer-program.jsp>.

Configuration requise

Altiris Client Management Suite nécessite la plate-forme de gestion Symantec, qui inclut les composants suivants : console de gestion Symantec, base de données, serveur de notifications et Altiris Client Management Suite.

Serveur de gestion

- Microsoft® .NET Framework 3.5 SP1 ou supérieur
- Windows® Internet Explorer® 7.0 ou supérieur
- Windows SQL Server® 2005 ou Windows SQL Server® 2008
- Windows Server® 2008 R2 x 64

Serveur de workflow

- Windows Server® 2003, 2008
- Windows SQL Server® 2005, 2008 R2
- Windows® IIS
- Microsoft® .NET 3.5

Agent Windows®

- Windows XP® SP2 ou version ultérieure x64/x86

Fiche technique: Gestion des terminaux Altiris™ Client Management Suite 7.1 de Symantec

- Windows Vista® SP1 ou version ultérieure x64/x86
- Windows® 7 x64/x86

Agent Mac

- Mac OS® X 10.4.x (Universal binary), 10.5.x (Universal binary), 10.6.x (Universal binary)

Agent Linux®

- Red Hat® Enterprise Linux WS 4 x64/x86, 5 x64/x86
 - SUSE Linux® Enterprise Desktop 10 x64/x86, 11 x64/x86
-

Informations complémentaires

Visitez notre site Web

<http://www.symantec.com/fr/fr/business/client-management-suite>

Contactez un spécialiste produit

Pour connaître les coordonnées des bureaux dans un pays spécifique, consultez notre site Web.

A propos de Symantec

Symantec est un leader mondial des solutions de sécurité, de stockage et de gestion des systèmes destinées à aider les particuliers et les entreprises à sécuriser et gérer leur environnement informatique. Nos logiciels et services permettent d'assurer une protection plus complète et plus efficace contre davantage de risques à différents points et d'instaurer ainsi la confiance, quel que soit l'endroit où les informations sont utilisées ou stockées. La société Symantec, dont le siège social est basé à Mountain View en Californie, est présente dans 40 pays. Des informations supplémentaires sont disponibles à l'adresse www.symantec.fr.

Symantec Limited

Ballycoolin Business Park
Blanchardstown, Dublin 1, Irlande
+353 1 803 5400 +353 1 820 4055
www.symantec.fr

Symantec (France) S.A.S.

Tour Egée - 17 avenue de l'Arche - La Défense 6
92671 Courbevoie Cedex, France
+33 (0)1 41 38 57 00
www.symantec.com